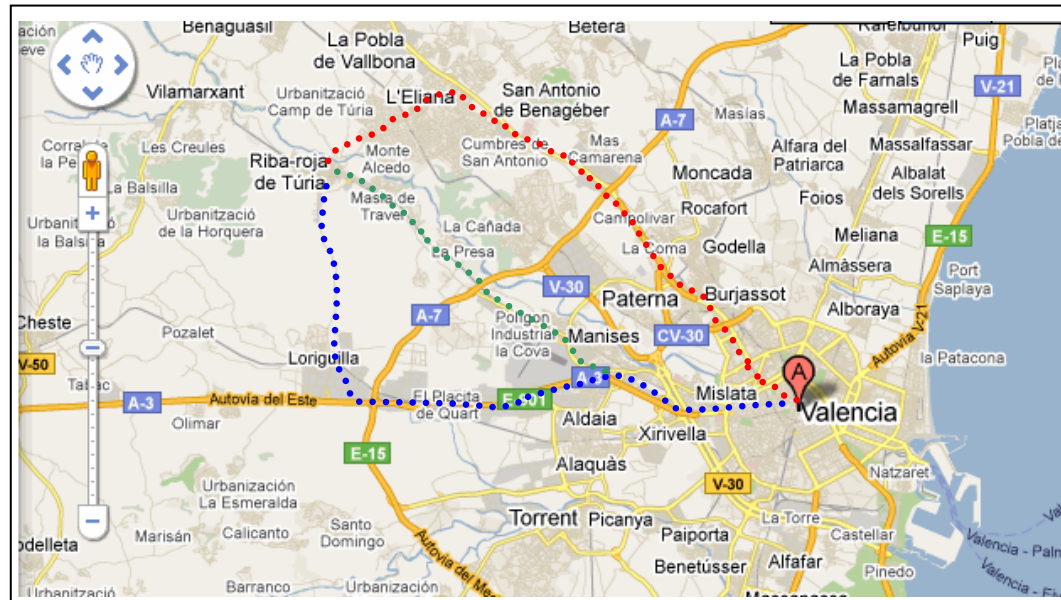


ACCESO AL INICIO DE LA RUTA:

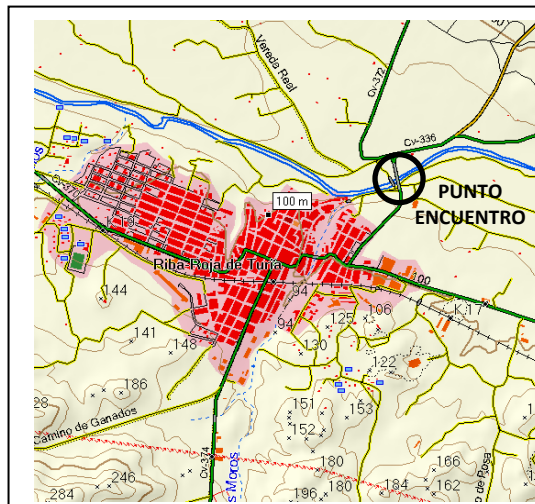


Acceso a Riba-roja de Turia (30 min):

- Por A3 hasta salida 339 (Loriguilla, Riba-roja) y luego continuar por la CV-374 hasta Riba-roja
- Por A3 hasta salida Manises-aeropuerto y luego continuar por la CV-370 hasta Riba-roja
- Por A3 hasta salida 339 (Loriguilla, Riba-roja) y luego continuar por la CV-374 hasta Riba-roja

Acceso al punto de encuentro:

Una vez en Riba-Roja de Turia debemos tomar la ruta que se dirige hacia La Eliana y San Antonio de Benageber. La ruta empieza en el puente de piedra que cruza el río Turia donde hay una amplia explanada con un área recreativa y un pequeño parking junto a la carretera.



CLUB DE SENDERISMO- COMUNIDAD VALENCIANA

UN DÍA EN FAMILIA POR EL PARQUE FLUVIAL DEL TURIA



PROVINCIA:
VALENCIA

COMARCA:
L'HORTA
EL CAMP DE TURIA

SITUACIÓN LEGAL:
PARQUE NATURAL
PROTEGIDO

DIA: 18 de diciembre de 2010 (Sábado).

PUNTO DE ENCUENTRO: 10:00 h en Ribarroja del Turia (ver acceso a inicio de la ruta). Acceso hasta el punto de encuentro en vehículo particular. Aunque la excursión es gratuita es necesario apuntarse en las oficinas del colegio para conocer de antemano el número de asistentes

Confirmar asistencia antes del día 16 de diciembre en las oficinas de Valencia. Telf.: 96 352 69 61

COMIDA: Se prevé estar a la hora de comer en casa. Si bien, **traed almuerzo, pues almorzaremos todos juntos al lado del río.**

Se trata de una excursión apta para todas las edades y condiciones físicas. La excursión puede realizarse con carros y mochilas porta-bebés.

Para cualquier aclaración podéis consultar en el colegio o solicitar os pongan en contacto con Javier Piedra.

FICHA DE LA EXCURSIÓN

Salida y llegada	Riba-roja del Turia
Duración	2-3 h (incluyendo almuerzo) (*)
Desnivel	0 m
Dificultad	Muy baja

(*) La excursión finalizará sobre las 13:30

EL PARQUE FLUVIAL DEL TURIA

La excursión con la que cerraremos el año 2010 es en realidad un suave paseo por la **ribera del río Turia** (entre Riba-Roja y Villamarxant) que nos sirve como excusa para incorporar a nuestras excursiones a los más pequeños de la familia y para facilitar que los más mayores (que no se sienten ya capaces de abordar excursiones de mayor dureza y dificultad) vuelvan a caminar con nosotros y despedir así, todos juntos, el año 2010.

A lo largo de nuestras excursiones (más de 50 excursiones durante ya 8 años) se ha perseguido el ambicioso objetivo de reunirnos en la naturaleza disfrutando de conocer nuevas tierras (nuestras tierras) y nuevas gentes con las que compartir risas, cansancio y conversaciones alrededor de una mesa. Para ello siempre se han programado excursiones con un nivel de dureza y dificultad que permitan ser aptas para una gran mayoría de gente, ya que el único requisito exigido es las ganas de caminar y de compartir un día al aire libre sin necesidad de ninguna preparación física ni técnica especial. Pero con el tiempo las circunstancias cambian y en 8 años ocurren muchas cosas: algunos de los amigos y amigas de mayor edad, que caminaban con nosotros desde los primeros pasos, no se sienten ya capaces de acompañarnos en nuestras excursiones. Otros han visto en estos años aumentar la familia y han dejado de acompañarnos ante la imposibilidad de acudir a nuestras excursiones con los nuevos inquilinos de sus vidas.

Unos y otros (y por supuesto los que nunca han dejado de caminar con nosotros) son parte de

nuestro grupo, son nuestro grupo, ese grupo que conformamos más de 230 colegiados y un sinfín de amigos que hemos asistido a alguna de las excursiones.

Así que sin renunciar a nuestro objetivo de reunirnos un día en la naturaleza, caminar y conocer nuevas tierras y nuevas gentes **QUEREMOS ACABAR EL AÑO 2010 TODOS JUNTOS**...los que fuimos, los que somos y los que seremos...

La excursión que proponemos (un tranquilo paseo con ida y vuelta por el mismo camino) es una oportunidad para que los más pequeños caminantes de nuestro grupo se incorporen a las excursiones, descubran que el río Turia es (además de un magnífico parque urbano en el que jugar los domingos) un río vigoroso y caudaloso que da vida a nuestras tierras. Es una oportunidad para que los más pequeños caminantes de nuestro grupo sientan la emoción de caminar junto a otros niños con una mochila a la espalda y disfruten con ese juego irresistible para cualquier niño: lanzar piedras al agua.

Y para los más pequeños de todos (los que aun no dan sus primeros pasos o son todavía pasos temerosos) la excursión que proponemos (llana, tan sencilla cómo cada uno decida hacerla, por excelentes caminos...) podrá ser realizada en carritos o mochilas porta-bebés. Una gran experiencia para los pequeños pero una experiencia todavía más gratificante para los padres.

El resto...los mayores, los más mayores, los aun más mayores...**TODOS**...Os invitamos una vez

más a pasar juntos una mañana de camino, de risas y de conversaciones (esta vez sin cansancio), os invitamos a **SEGUIR CAMINANDO JUNTOS**...

EL PARQUE NATURAL DEL RIO TURIA

El **Parque Natural del Turia** es sin lugar a dudas el último gran pulmón del área metropolitana de la ciudad de Valencia y las comarcas de *L'Horta* y del *Camp de Turia*, por lo que su declaración como espacio natural protegido permitirá conservar los valores ambientales, histórico-culturales y educativos de una zona altamente poblada e industrializada.

Este espacio natural tiene una superficie de 4.652 hectáreas, incluidas dentro de las 10.643 hectáreas afectadas por el Plan de Ordenación de los Recursos Naturales, una longitud de 35 kilómetros y se extiende por los términos municipales de Valencia, Mislata, Quart de Poblet, Manises, Paterna, Riba-Roja de Túria, San Antonio de Benageber, l'Elia, Benaguasil, Lliria, Vilamarxant, Cheste y Pedralba.

