

CARTOGRAFÍA

- ICV 2012 y TOPOHISPANIA v 2.04 PARA NAV. GPS:
HOJAS: 0694 SAN ANTONIO

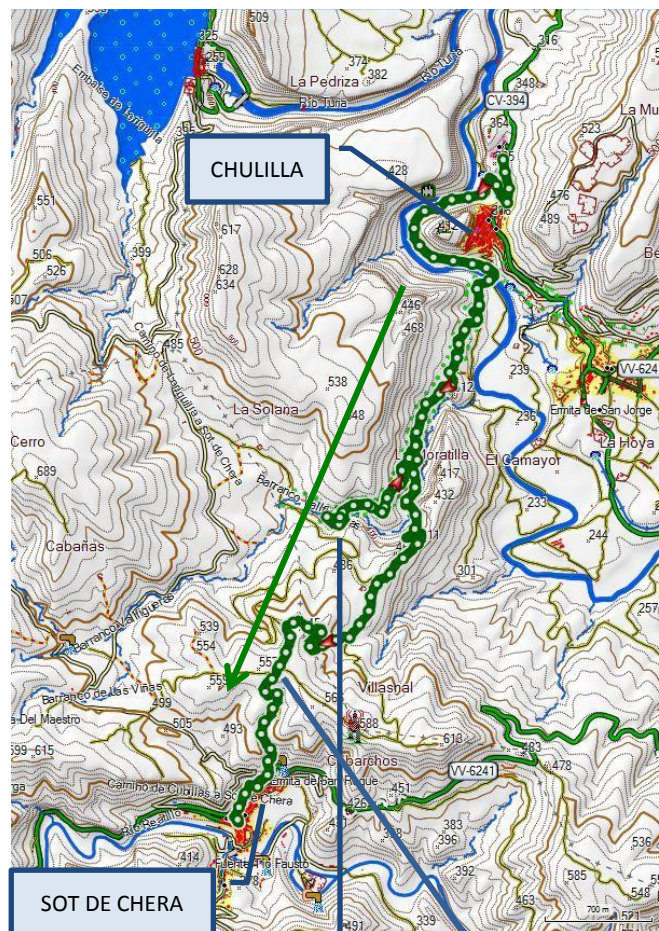
CONSEJOS PARA LA EXCURSIÓN

- Salir de excursión al monte no es una competición, así que **caminemos sin prisa** saboreando cada momento y cada rincón. Y tengamos mucha precaución al disfrutar de las vistas para no dejar de controlar donde pisamos.
- Cojamos una mochila para llevar cómodamente el material que necesitamos. No olvidemos coger un impermeable, viandas para el almuerzo y abundante agua para el camino.
- Seamos respetuosos con nuestro frágil entorno, que no se note nuestro paso.
- Para caminar por la montaña es absolutamente imprescindible llevar ropa y **calzado adecuado**, preferiblemente botas de media montaña, **con suelas en buen estado**.
- El uso de bastones distribuye el esfuerzo entre el tren inferior y el superior.
- Iremos **cuidadosamente**, principalmente en las bajadas, pues pueden resultar resbaladizas.
- Llevaremos **ropa adecuada** para proteger nuestra cabeza y **crema solar, en su caso**.

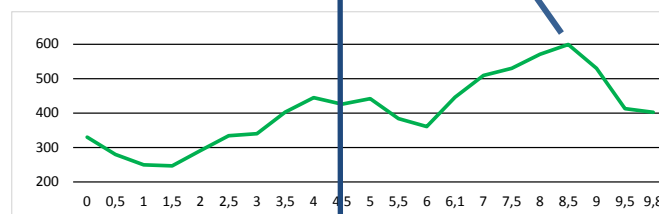
ADVERTENCIA

Recordemos que ésta es una excursión de amigos, a la que cada uno de los que vamos lo hacemos voluntaria y responsablemente.

MAPA DE LA EXCURSIÓN



PERFIL DEL SENDERO



Pinturas rupestres
ALMUERZO

COICCP
COLEGIO DE INGENIEROS DE CAMINOS, CANALES Y PUERTOS
Comunidad Valenciana

CLUB DE SENDERISMO COMUNIDAD VALENCIANA

BARRANCO DE VALFIGUERA
(DE CHULILLA A SOT DE CHERA)

CHULILLA

PROVINCIA:
VALENCIA

COMARCA:
Los Serranos

SITUACIÓN LEGAL:
Sin calificación específica

DÍA: 22 de septiembre de 2018 (sábado)
SALIDA: 8:00 h. en autobús desde antigua COPUT
(Av. Blasco Ibáñez nº 50 de Valencia)
COMIDA: 14 h. en Sot de Chera (Rte. a determinar)
PLAZAS LIMITADAS
Máximo 3 miembros por familia colegiado inscrito.
Confirmar asistencia antes del día 19 de septiembre
en las oficinas de Valencia.
Telf.: 96 352 69 61 Reserva de plaza 28 €.
POSIBILIDAD DE HACER TRANSFERENCIA.
ES41/0049/0008/7121/1339/6356

FICHA DE LA EXCURSIÓN

Salida	Chulilla
Llegada	Sot de Chera
Desnivel Acumulado	452 m ↑ 380 m ↓
Distancia	9.8 km
Dificultad	Baja
Dureza	Baja

BARRANCO DE VALLFIGUERA (DE CHULILLA A SOT DE CHERA)

Excursión 119

Ya estamos otra vez aquí. El Club de Senderismo de Caminos, puntual a su cita, vuelve cada septiembre con la primera excursión del curso. Y os proponemos volver a la tan querida comarca de los Serranos, a las montañas, la serranía, del curso alto del Turia en la provincia de Valencia. La excursión unirá dos poblaciones serranas, Chulilla y Sot de Chera, que ya conocemos, pero a las que siempre nos gusta volver. Ya que el año pasado terminamos una excursión en Chulilla, el destino de ésta será Sot.

Sot de Chera tiene sus orígenes remotos en un poblamiento neolítico, origen del posterior asentamiento fronterizo ibérico, como límite occidental de Edeta (actual Liria); también existen pruebas de que albergó un poblamiento prerromano.

En la época musulmana (siglo XI) se construye la atalaya de vigilancia que preside el valle, en torno a la que se agruparon un conjunto de habitantes que, protegidos por ella, comenzaron a explotar el territorio, dando lugar a una “alquería fortificada árabe”, en torno a la que se irá conformando la fisonomía del centro histórico del pueblo hasta llegar a la de hoy en día.

La actual trama urbana de callejas y adarves, junto al sistema de regadío, en uso, es la herencia que recibimos de esta época. En 1540, Miguel Ángel de Mompalau otorgó la Carta Puebla en la que doce nuevos moradores cristianos obtienen el derecho de

explotación de la tierra bajo las habituales condiciones de dominio señorial.

De su patrimonio, destaca la Torre mencionada y su entorno fortificado, con una antigua red de túneles, ahora cegada, como puntos de acceso de víveres, agua o escapada en los diferentes asedios que sufrió en los siglos XIV y XV; la Iglesia de San Sebastián (s. XVII), en cuyo interior se conserva un sagrario atribuido al pintor valenciano Juan de Juanes (s. XVI), y la Almazara del Conde, parte de la casa palacio, que mantuvo su uso hasta hace pocos decenios y que recientemente ha sido declarada Colección Museográfica de la Generalidad Valenciana.

Como se trata de reemprender la actividad senderista después de un largo verano, esta primera excursión es más bien corta, unos 8 km, con un cierto desnivel, pero con pendiente suave, es decir, asequible para todos públicos.

NUESTRA EXCURSIÓN

La excursión tiene cuatro partes bien diferenciadas, lo que la hace muy amena por su diversidad de entornos y paisajes.

La primera parte arranca de las afueras del pueblo de Chulilla, baja en seguida al cauce del Turia y discurre junto a su lecho. Este, en el primer tramo va muy encajonado, con abundante vegetación de ribera. Después el valle del Turia se ensancha, constituyendo una fértil huerta surcada por una tupida red de acequias.

La segunda parte asciende por el bellissimo barranco de Vallfiguera, tributario del Turia. Es un barranco de laderas de pendiente muy pronunciada, cubiertas con un maravilloso bosque de pinos y otras especies típicas mediterráneas (brezos, coscojas, madroño, etc.). Las laderas culminan con unas crestas calizas de gran belleza. En esta parte, como sabemos que estáis ávidos de andar, y de cultura, nos acercaremos a una cueva con unas interesantes pinturas rupestres. Muchos las habremos visitado anteriormente, otros no. En todo caso, aprovecharemos para almorzar en sus inmediaciones.

La tercera parte, una vez llegado al collado por el que abandonamos Vallfiguera, discurre por un pintoresco altiplano con vistas al valle del Turia, atravesando campos de cultivo y bosques de pinos. En mitad de este altiplano, encontraremos la fuente del Cerro Negro.

La última parte de la excursión es el descenso a Sot, con suave pendiente y con bellas vistas al valle del río Sot y al propio pueblecito.

Ya en el pueblo, la previsión es llegar pronto lo que nos permitirá recorrerlo y visitar los lugares de mayor interés o bien darnos un refrescante baño en las piscinas naturales del río. Y los que estén más cansados siempre podrán ir directamente al restaurante y tomar un refresco en la terraza y bajo los árboles, muy cerca del río.