

CARTOGRAFÍA

- **TopoICV 2012 y TOPOHISPANIA V 2.04 para Nav. GPS:**
HOJAS: 0570 ALBOCÁCER.

CONSEJOS PARA LA EXCURSIÓN

- Salir de excursión al monte no es una competición, así que **caminemos sin prisa** saboreando cada momento y cada rincón. Y tengamos mucha precaución al disfrutar de las vistas para no dejar de controlar donde pisamos.
- Cojamos una mochila para llevar cómodamente el material que necesitemos. No olvidemos coger un impermeable, viandas para el almuerzo y abundante agua para el camino.
- Seamos respetuosos con nuestro frágil entorno, que no se note nuestro paso.
- Para caminar por la montaña es absolutamente imprescindible llevar ropa y **calzado adecuado**, preferiblemente botas de media montaña, **con suelas en buen estado**.
- El uso de bastones distribuye el esfuerzo entre el tren inferior y el superior.
- Iremos **cuidadosamente**, principalmente en las bajadas, pues pueden resultar resbaladizas.

ADVERTENCIA

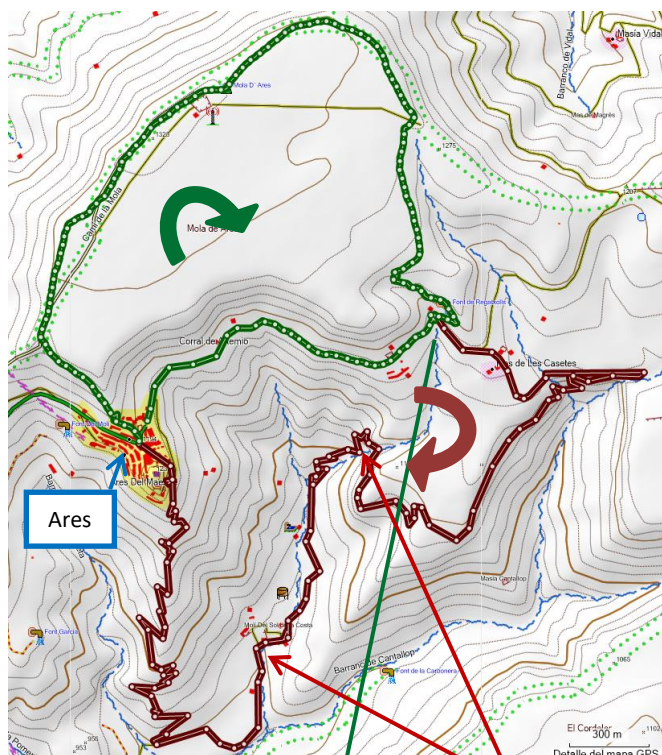
- Recordemos que ésta es una excursión de amigos, a la que cada uno de los que vamos lo hacemos voluntaria y responsablemente.

•

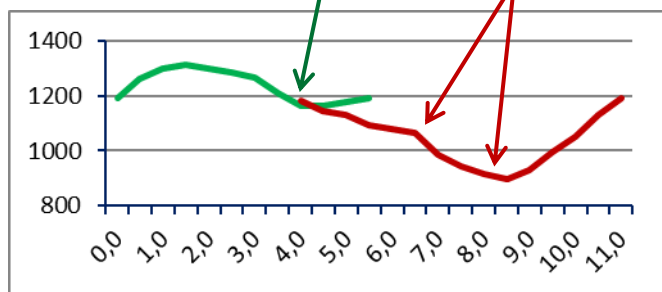
FOTOS Y TRACKS DE LA PREVIA (ENLACE):

- Pincha aquí [para las fotos de la previa](#) y [para los tracks](#).

MAPA DE LA EXCURSIÓN



PERFIL DEL SENDERO



CLUB DE SENDERISMO- COMUNIDAD VALENCIANA

La Muela de Ares y la Ruta de los Molinos (Ares del Maestrat)

ARES DEL MAESTRAT

PROVINCIA:
CASTELLÓN

COMARCA:
El Alt Maestrat

SITUACIÓN LEGAL:
BIC

DÍA: 29 de abril de 2017 (sábado)

SALIDA: **7.30 h.** en autobús desde antigua COPUT. (Avda. Blasco Ibáñez nº 50, Valencia)

COMIDA: 15 h en el Mesón El Coll (Ares)

PLAZAS LIMITADAS

Máximo de 3 miembros por familia de colegiado inscrito.

Confirmar asistencia antes del día 26 de abril en las oficinas de Valencia

Telf.: 96 352 69 61. Reserva de plaza 25 €

POSIBILIDAD DE HACER TRANSFERENCIA.

ES41/0049/0008/7121/1339/6356

FICHA DE LA EXCURSIÓN

Salida	Ares del Maestrat	
Llegada	Ares del Maestrat	
Desnivel	163 m ↑ 168 m ↓	517 m ↑ 517 m ↓
Distancia	5,5 Km	11,1 km
Dificultad	Baja	Baja
Dureza	Baja	Media

La Muela de Ares y la Ruta de Los Molinos (Ares del Maestrat)

Excursión 109

En esta ocasión toca viajar un poco más lejos que en las últimas excursiones. Nos vamos a Ares del Maestrat. Es un precioso pueblo de poco más de 200 habitantes, situado en la comarca del Alt Maestrat, al noroeste de la provincia de Castellón. Es un pueblo de contrastes. Contraste en su clima, extremo en invierno, azotado por el viento, con temperaturas de 10º por debajo de cero, pero que en verano se planta en los 30º. Contraste en sus paisajes, con su muela desprovista de árboles, con matojos que no levantan un palmo del suelo, otra vez por causa de ese viento incesante que la azota, pero con unas espléndidas arboledas en los valles que se abren al sur. Y agua, mucha agua. Agua que llevó a sus habitantes del XVIII a construir uno de los sistemas hidráulicos que mejor aprovecha el caudal y el desnivel existente en el barranco que vamos a visitar.

Y tanto gustó al rey Jaume I, allá por el año 1232, que, de camino desde su Reino de Aragón hacia la conquista de las tierras de costa, quedose prendado de los paisajes, sus gentes y su gastronomía, y decidió tomarse un respiro para disfrutarlas un tiempo, antes de lanzarse definitivamente a la reconquista del Reino Moro de Valencia. De paso, recuperó Morella, que, conquistada en su nombre por Blasco de Alagón, éste no quería cedérsela por las buenas, así que lo hizo por la otra vía.

Pero antes, la zona fue habitada en el Neolítico. Existen en sus alrededores varias cuevas con pinturas rupestres (Patrimonio de la Humanidad) que dejaremos para otra ocasión. Y también por los romanos. Dicen que el nombre viene de la palabra ara (altar en latín), porque hacían ofrendas a Mercurio

y otros dioses cuando pasaban un puerto de montaña.

La excursión

Como hacemos últimamente, hemos diseñado dos rutas, una muy asequible (**grafiada en verde en el plano**) y otra un poco más exigente (**en rojo**).

Ambas parten del pueblo de Ares, encaminando los pasos hacia el norte para llegar, tras breve ascenso, a La Muela. La recorreremos de oeste a este, pudiendo divisar, desde sus más de 1300 metros de altura, Benasal, el Peñagolosa, la muela de Cantavieja, Morella y la Tinenza de Benifasá en el horizonte. Habrá que protegerse del viento. Seguro que lo hace y muy caluroso no será.

Desde allí emprenderemos suave descenso hacia el sur, visitando la única nevera de planta rectangular de la Comunitat, perfectamente restaurada, o reconstruida, según se mire. En unos minutos llegaremos a un antiguo lavadero, donde almorzaremos.

Aquí nos dividiremos en dos grupos. Los que quieran volver al pueblo y disfrutar de su magnífico entorno medieval, seguirán por el GR hasta Ares, sin pegas, sin agobios. En total, poco más de 5,5 Kms, sin dificultad. La visita por las calles del pueblo merece la pena. La Plaza Mayor, la Lonja "Perxe" (con sus arcos góticos-mudéjares del siglo XIV), la Iglesia Parroquial de la Asunción (del siglo XVIII, junto al campanario del siglo XIII), una prisión del siglo XIII o el propio edificio del ayuntamiento, darán idea de la importancia que tuvo Ares en su momento.

Los que quieran oír un poco más, desde el almuerzo se desviarán por la ruta marcada en rojo en el plano, para descender por el "Barranc dels Molins".

Este sendero transcurre a través de un antiguo camino de herradura. El singular sistema hidráulico

que se conserva en el barranco está compuesto por 5 molinos harineros conectados entre sí, con el objetivo de aprovechar al máximo el agua disponible. Estos molinos fueron construidos en la segunda mitad del siglo XVIII, durante un periodo de auge económico y demográfico. Posteriormente, la competencia de las máquinas de vapor y la industrialización los dejaron obsoletos. El Barranc dels Molins está declarado Bien de Interés Cultural (BIC), con la categoría de Espacio Etnológico. No sólo nos fijaremos y disfrutaremos de la obra civil, también hay que disfrutar de la vegetación de las reservas de flora que nos vamos a encontrar en nuestro recorrido. Cabe destacar la profusión de lilas que hay en la ruta. No dejaremos de apreciar y disfrutar de los fantásticos muros de piedra seca que permitieron el aprovechamiento de las agrestes laderas de la zona.

Tras esa profunda bajada, de casi 300 metros, sólo nos quedan por recorrer otros tres kilómetros, esta vez de subida, para volver a Ares, por otro sendero de herradura, con una espléndida vegetación y unas vistas que nos aliviarán el esfuerzo. En total, poco más de 11 kilómetros.

Y repondremos fuerzas, como siempre, con la comida típica de la zona, una olla y unas chuletas. Por cierto, estamos en zona de cremats.

Nota para el que le guste ver las fotos de la previa:

El día de la previa, el sentido de la marcha fue al contrario de como vamos a hacer la excursión, por lo que la galería de fotos habría que verla desde atrás hacia adelante para hacerse una idea de cómo será la excursión que os proponemos. Lógicamente, las subidas serán bajadas y las bajadas serán subidas. Eso sí, el desayuno al principio y la comida, siempre al final.