

CARTOGRAFÍA

- **Topo ICV 2012 y TOPOHISPANIA V 2.04 para Nav. GPS:**
HOJAS: 0846 IBI, 0871 ELDA

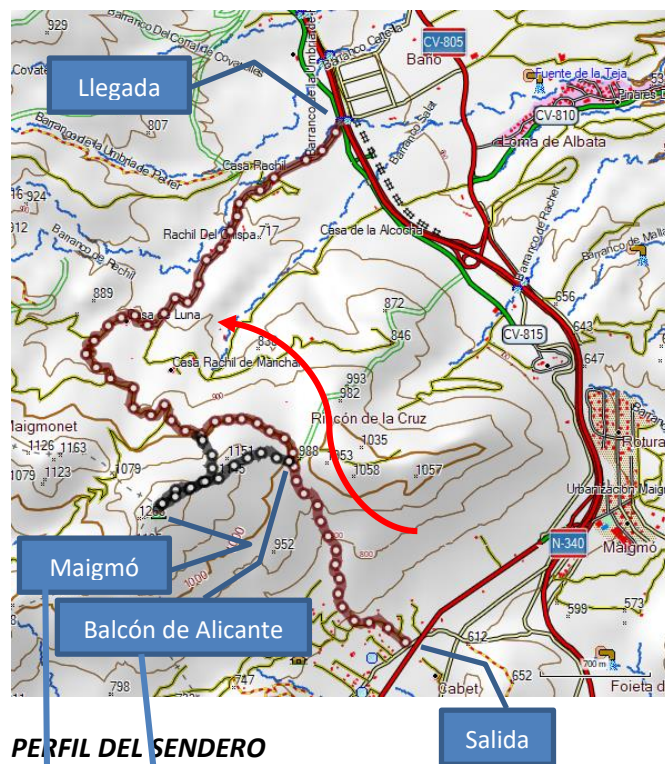
CONSEJOS PARA LA EXCURSIÓN

- Salir de excursión al monte no es una competición, así que **caminemos sin prisa** saboreando cada momento y cada rincón. Y tengamos mucha precaución al disfrutar de las vistas para no dejar de controlar donde pisamos.
- Cojamos una mochila para llevar cómodamente el material que necesitemos. No olvidemos coger un impermeable, viandas para el almuerzo y abundante agua para el camino.
- Seamos respetuosos con nuestro frágil entorno, que no se note nuestro paso.
- Para caminar por la montaña es absolutamente imprescindible llevar ropa y **calzado adecuado**, preferiblemente botas de media montaña, **con suelas en buen estado**.
- El uso de bastones distribuye el esfuerzo entre el tren inferior y el superior.
- Iremos **cuidadosamente**, principalmente en las bajadas, pues pueden resultar resbaladizas.
- Llevaremos **ropa adecuada** para proteger nuestra cabeza y **crema solar**, en su caso.

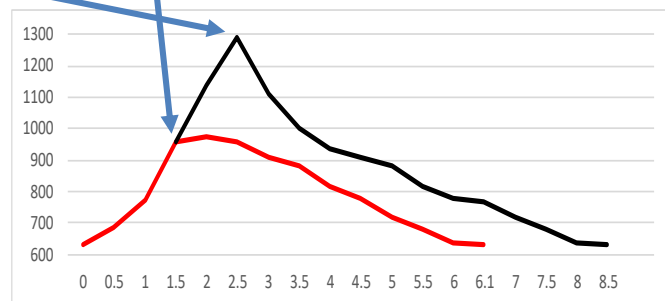
ADVERTENCIA

Recordemos que ésta es una excursión de amigos, a la que cada uno de los que vamos lo hacemos voluntaria y responsablemente.

MAPA DE LA EXCURSIÓN



PERFIL DEL SENDERO



FOTOS Y TRACKS DE LA PREVIA (ENLACE):

Pincha aquí para las [fotos de la previa](#) y para los tracks en [gdb](#) y [kml](#).



CLUB DE SENDERISMO COMUNIDAD VALENCIANA

MAIGMÓ Y BalcÓN DE ALICANTE



PROVINCIA:

ALICANTE

COMARCA:

L'Alacantí

SITUACIÓN LEGAL:

Paisaje Natural Protegido
Serra del Maigmó

DÍA: 27 de enero de 2018 (sábado)

SALIDA: 8.00 h. en autobús desde antigua COPUT
(Av. Blasco Ibáñez nº 50 de Valencia)

COMIDA: 15 h. Mesón La Senia (Castalla)

PLAZAS LIMITADAS

Máximo de 3 miembros por familia de colegiado inscrito.

Confirmar asistencia antes del día 24 de enero en las oficinas de Valencia.

Telf.: 96 352 69 61 Reserva de plaza 28 €.

POSIBILIDAD DE HACER TRANSFERENCIA.

ES41/0049/0008/7121/1339/6356

FICHA DE LA EXCURSIÓN

Salida	CV 827, km 1.2 Urbanización L'Aljub	
Llegada	CV 815, km 2 (TM Tibi)	
Desnivel	356 m (acumulado 396 m ↑ - 406 m ↓)	658 m (acumulado 719 m ↑ - 769 m ↓)
Distancia	6.1 km	8.5 km
Dificultad	Media	Alta
Dureza	Media	Alta

MAIGMÓ Y BalcÓN DE ALICANTE

Excursión 114

Si en nuestro anterior tríptico se hacía alusión a las fiestas navideñas para visitar un nacimiento, el del río Vinalopó, quizá en éste nos corresponda continuar con la metáfora y justificar la próxima excursión en base a lo que acaece cuando los Reyes Magos se alejan, tras colmarnos de regalos y aprovisionar nuestros cuerpos con suficientes calorías para pasar el invierno. Y lo que sigue a las fiestas navideñas es... la cuesta de Enero.

Siguiendo en Alicante, hemos preparado una excursión corta pero con desnivel, que sin duda nos permitirá expiar nuestros recientes pecados, en especial el de la gula.

Las Montañas

Es indudable que cuando uno recorre la naturaleza por el placer de descubrirla, las cimas de las montañas ejercen una atracción que nos lleva a querer conquistarlas. Forman parte sustancial del paisaje y estructuran el territorio como hitos y atalayas desde donde poder abarcarlo y comprenderlo.

En nuestra Comunidad Valenciana se considera como la reina de las montañas a nuestro Penyagolosa, en la provincia de Castellón: "el cim més enlaira"... Sin embargo, la máxima altitud la tenemos en el pico Calderón, que le supera por escasos treinta metros. Se encuentra en la provincia de Valencia, aunque en la frontera con Teruel.

Pero sin lugar a dudas es en la provincia de Alicante donde encontramos más cumbres emblemáticas: Montgó, Bernia, Benicadell, Aitana, Serrella, Puig Campana, Cabeço d'Or,... A muchas de ellas ya hemos acudido en

nuestras excursiones odositas, pero aún nos quedan algunas por visitar.

En general todas las cumbres de Alicante tienen dureza por los desniveles que presentan, arrancando casi desde el nivel del mar y con altitudes importantes. A ello se une a veces alguna dificultad técnica por lo escarpado de su acceso. Pero el recorrerlas de cerca, aunque las facultades de uno no le aconsejen el asalto a la cima, siempre es agradable y nos depara sensaciones por descubrir.

Repasando nuestro centenar largo de excursiones, de las que alguna merece la pena repetir y así lo hemos hecho en más de una ocasión, eché en falta una cima emblemática que aún no habíamos visitado. Se trata del Maigmó, que junto con el Cabeço d'Or dominan la ciudad y el litoral de Alicante por el norte.

No hace mucho estuvimos en la sierra del Maigmó, en el Xorret del Catí, pero alejados del punto más alto y de su borde sur, verdadera atalaya sobre el llano y la costa cercana.

La cumbre del Maigmó nos mira altiva a nuestra derecha cuando por la A7 bajamos de la Hoya de Castalla hacia Alicante. Su punto más alto se encuentra a 1296 metros sobre un mar del que dista escasos 20 kilómetros en línea recta y que precisamente ahí se toma como referencia para su nivel.

La Ruta

Para esta primera salida de 2018 proponemos visitar esta cumbre. Un recorrido por su vertiente norte, con el collado de l'Exau, el paso del Estret y regreso por la vertiente sur, nos permitiría conocer la zona más en profundidad. Es un recorrido fantástico y que, con más tiempo, merece la pena recorrer. Pero entendemos que sería excesivamente largo y sin

posibilidad de alternativas para nuestro grupo. El recorrido desde Valencia en autobús es largo y la hora de acabar la tenemos fijada por la hora de comer.

Así que nos centraremos en ascender directamente a la cumbre principal, y para aquellos que no se encuentren con fuerzas para ir hasta el final, podrán conformarse con llegar hasta el Balcón de Alicante, auténtica atalaya sobre la llanura.

Como hemos comentado, podíamos decir que la excursión se reduce a una gran cuesta, la "cuesta de enero". Que nadie se asuste. Sabemos que antes de empezar nos parece inacabable, pero casi sin darnos cuenta estamos en la Candelaria.

El sendero, que tomaremos en la urbanización L'Aljub tras recorrer un primer tramo por sus calles desde la carretera de Agost, tiene una fuerte pendiente hasta llegar al Balcón de Alicante. El desnivel es de sólo 350 metros pero se salvan en 1'5 kilómetros de recorrido. Por tanto, cada uno puede ajustar el ritmo de la ascensión a sus facultades ya que hay tiempo de sobra.

La recompensa al llegar al Balcón (y al almuerzo) lo merece. Y a partir de ahí, el descenso por la vertiente norte, por una pista en un frondoso bosque que en menos de 5 kilómetros nos lleva al final de la excursión.

Para los que quieran culminar la odisea y alcanzar la cima, otros empinados 300 metros de desnivel desde el Balcón nos llevarán hasta lo más alto. Y tras alcanzar la pista antes comentada llegaremos al final del recorrido.

Sólo faltará beber, comer, comentar, y dormir en el viaje de regreso.