

CARTOGRAFÍA

- <http://www.cma.gva.es/> (Medio Natural; Montes, ocio y deporte)
- TopoICV 2012 y TOPOHISPANIA V 2.04 para Navegadores GPS: HOJA: 0639 JÉRICA.

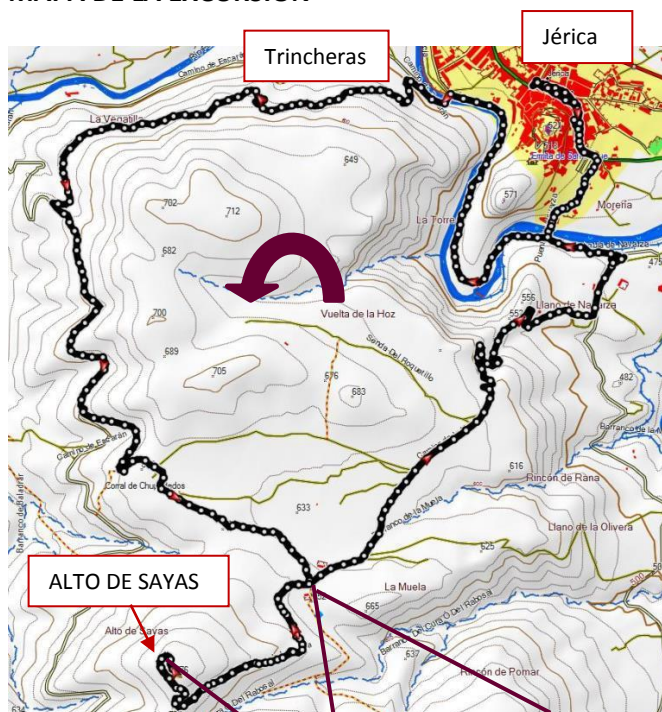
CONSEJOS PARA LA EXCURSIÓN

- Salir de excursión al monte no es una competición, así que **caminemos sin prisa** saboreando cada momento y cada rincón. Y tengamos mucha precaución al disfrutar de las vistas para no dejar de controlar donde pisamos.
- Cojamos una mochila para llevar cómodamente el material que necesitamos. No olvidemos coger un impermeable, viandas para el almuerzo y abundante agua para el camino.
- Seamos respetuosos con nuestro frágil entorno, que no se note nuestro paso.
- Para caminar por la montaña es absolutamente imprescindible llevar ropa y **calzado adecuado**, preferiblemente botas de media montaña, **con suelas en buen estado**.
- El uso de bastones distribuye el esfuerzo entre el tren inferior y el superior.
- Iremos **cuidadosamente**, principalmente en las bajadas, pues pueden resultar resbaladizas.
- Llevaremos **ropa adecuada** para proteger nuestra cabeza y **crema solar**, en su caso.

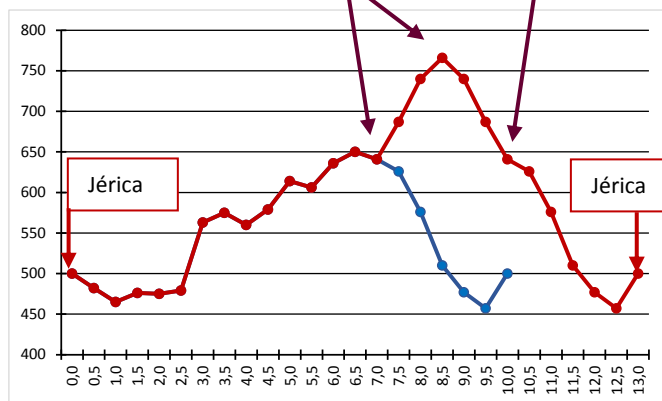
ADVERTENCIA

- Recordemos que ésta es una excursión de amigos, a la que cada uno de los que vamos lo hacemos voluntaria y responsablemente.

MAPA DE LA EXCURSIÓN



PERFIL DEL SENDERO



FOTOS Y TRACKS DE LA PREVIA (ENLACE):

Pincha aquí [para ver las fotos de la previa](#) y [para acceder a los tracks](#).

CLUB DE SENDERISMO- COMUNIDAD VALENCIANA

JÉRICA
(LÍNEA DE TRINCHERAS XYZ - ALTO DE SAYAS)

JÉRICA

PROVINCIA:
CASTELLÓN

COMARCA:
El Alto Palancia

SITUACIÓN LEGAL:
Sin especial protección

DÍA: 12 de diciembre de 2015 (sábado)

SALIDA: 8.00 h. en autobús desde antigua COPUT.
(Avda. Blasco Ibáñez nº 50, Valencia)

COMIDA: 15 h en Restaurante Rosaleda Doncel
(Jérica)

PLAZAS LIMITADAS
Máximo de 3 miembros por familia de colegiado inscrito.

Confirmar asistencia antes del día 9 de diciembre
(OJO al puente) en las oficinas de Valencia

Telf.: 96 352 69 61 Reserva de plaza 25 €

POSIBILIDAD DE HACER TRANSFERENCIA

FICHA DE LA EXCURSIÓN

Salida	Jérica	
Llegada	Jérica	
Desnivel	193 m	301 m
Distancia	10 km	13 km
Dificultad	Baja	Baja
Dureza	Media - Baja	Media

LÍNEA DE TRINCHERAS XYZ – ALTO DE SAYAS

LA COMARCA DEL ALTO PALANCIA

El río Palancia en su recorrido desde Aragón hasta su desembocadura en Sagunt vertebraba esta comarca del sur de la provincia de Castellón, que tiene en Segorbe a su capital. De repoblación aragonesa tras la conquista por Jaime I, es el castellano la lengua vehicular.

Situada entre los Parques Naturales de la Calderona y la Sierra Espadán, casi todos sus municipios ofrecen espacios naturales aún por vivir.

El río recoge las aguas de los centenares de fuentes que se pueden encontrar en sus municipios.

La orografía comulga con la diversidad que distingue a Castellón. Así encontramos en el Alto Palancia el contraste entre los más de 1.600 m. de altitud de la Sierra de Javalambre en El Toro hasta los escasos 100 m. que el río tiene en Sot de Ferrer.

La comarca tiene una extensión de 965,2 km y una población a finales de 2014 de 24.835 habitantes repartidos en 27 municipios de los cuales en esta ruta podremos disfrutar de dos de ellos, Viver y Jérica, el primero desde unas vistas incomparables y el segundo, tanto de cerca como de lejos, ya que el recorrido previsto discurre por el término de esta segunda población.

LÍNEA DE TRINCHERAS XYZ

En el T.M. de Jérica, se encuentra parte de la Línea XYZ, también llamada Línea Matallana (apellido del militar artífice que la ideó). Es una red de trincheras y fortificaciones de 150 km de longitud tejida en 1938 por el ejército republicano, con el fin de defender Valencia en la Guerra Civil española, que se extendía desde Almenara hasta Santa Cruz de Moya, ya en Cuenca, apoyándose en las crestas montañosas de la sierra de Espadán, El Toro y Javalambre.

Esta zona fue el escenario de la Batalla de Levante, la ofensiva que se lanzó sobre Valencia entre abril y julio de 1938. La XYZ iba a ser el muro contra el que se estrellaran las llamadas fuerzas nacionales, que planeaban desfilar por el "cap i casal" ese 18 de julio. Allí se vivieron más de cien días de fieros combates que

enfrentaron a casi 500.000 hombres (unos 220.000 republicanos y 260.000 nacionales), el doble que en el Ebro, y que dejaron decenas de miles de muertos de ambos bandos.

Esta línea Maginot republicana fue excavada en la roca, a base de pico y dinamita, en un mes, por 14.000 hombres de los batallones de fortificación. En la provincia de Castellón fueron movilizados para este fin todos los varones de 18 a 45 años. Más de siete décadas después, es frecuente localizar aún artefactos explosivos en el entorno de la XYZ, una zona expoliada con detectores de metales por buscadores de vestigios de la Guerra Civil, para su venta en el rastro o a coleccionistas. Quizá algún día un sucesor de García Berlanga aproveche estos parajes para rodar una película secuela de su genial "La vaquilla".

DESCRIPCIÓN DEL RECORRIDO.

Iniciaremos nuestro recorrido en la población de Jérica, dirigiéndonos hacia el río Palancia, que cruzaremos por el puente sito en el paraje de la fuente de Randurías y, una vez situados en el margen derecha del río Palancia, tomaremos una senda señalada como Trincheras de la Vegatilla, construcciones que pertenecen a la nombrada Línea XYZ y en concreto a su sección 7ª cuyo centro de mando estaba en Viver.

Con corta, pero fuerte pendiente, en breves minutos alcanzaremos el principio de las trincheras, rehabilitadas en el tramo inicial, para posteriormente seguir una estrecha senda siempre junto a las trincheras y elevados sobre el bello cauce del río, camino con exuberante vegetación y extensa pinada al pie del cerro de la Muela, o Alto del Roquetillo, desde el que iremos observando al unísono la longitud de las trincheras, debiendo andar a veces por su interior, y las maravillosas vistas de las poblaciones de referencia, Jérica y Viver.

Desde la frondosa senda de las trincheras observaremos también enfrente, al otro lado del río y debajo de la localidad de Viver, las llamadas "Cuevas del Sargal", formaciones cársticas de gran interés donde se ha documentado la existencia de pobladores desde el Paleolítico Superior al Neolítico.

La senda se va abriendo paso por lugares de gran belleza, con algún tramo donde hay que tener especial

cuidado al andar, y desemboca en el camino que se toma abajo junto al río y que nosotros ahora seguimos a la izquierda en subida hasta alcanzar un llano al pie del Alto de Sayas, donde se ubica la torre de vigilancia forestal que luego visitaremos. Este sitio, por su emplazamiento, es idóneo para parar un momento a recobrar el aliento y reponer fuerzas.

En este lugar tomamos una senda algo desdibujada pero con marcas de sendero local, que nos enlaza con otra pista forestal que, desde la parte oriental de Jérica, sirve para comunicarla con la torre de vigilancia mencionada.

Una vez en esta pista forestal se puede acortar la excursión tomándola a la izquierda y regresando a la población de Jérica. Para los que aun quieran disfrutar más de la ruta, emprenderán a la derecha subida hacia el Alto de Sayas, sin ninguna duda en cuanto a la dirección, ya que en todo momento tendremos referencia visual de las instalaciones de carácter forestal.

Llegados a la cima, a 772 m de altitud, podremos contemplar una bella panorámica de la comarca y del valle del Palancia, incluido el Embalse del Regajo, así como de las montañas más significativas de la zona y, si la claridad del día lo permite, divisaremos incluso Peñagolosa, máxima altura provincial y cima emblemática de la Comunidad valenciana.

Con el bagaje de las emociones vividas, desandaremos este último tramo de subida hasta alcanzar el puente de Navarza, después de haber realizado un fuerte desnivel de bajada y aquí, a la entrada del puente sin cruzarlo, tomaremos un camino que nos llevará a cruzar el cauce unos cientos de metros después, por un vado, y, junto a él, efectuaremos el paseo antes denominado "Vuelta de la Hoz", donde podemos observar la zona de escalada, los llamados chorradores, la vista del puente de Navarza y rincones inolvidables de la hoz del río, lugar propicio para tomar el baño, cuando la temperatura invita a practicar esta refrescante afición.

Una vez acabada la hoz del río, llegamos a la zona de inicio del Paraje de Randurías donde termina esta bellísima excursión por el término de Jérica.