

## CARTOGRAFÍA

- **Topo ICV 2012 y TOPOHISPANIA V 2.04 para Nav. GPS:**  
**HOJAS:** 0570 ALBOCÁKER.

## CONSEJOS PARA LA EXCURSIÓN

- Salir de excursión al monte no es una competición, así que **caminemos sin prisa** saboreando cada momento y cada rincón. Y tengamos mucha precaución al disfrutar de las vistas para no dejar de controlar donde pisamos.
- Cojamos una mochila para llevar cómodamente el material que necesitemos. No olvidemos coger un impermeable, viandas para el almuerzo y abundante agua para el camino.
- Seamos respetuosos con nuestro frágil entorno, que no se note nuestro paso.
- Para caminar por la montaña es absolutamente imprescindible llevar ropa y **calzado adecuado**, preferiblemente botas de media montaña, **con suelas en buen estado**.
- El uso de bastones distribuye el esfuerzo entre el tren inferior y el superior.
- Iremos **cuidadosamente**, principalmente en las bajadas, pues pueden resultar resbaladizas.

## ADVERTENCIA

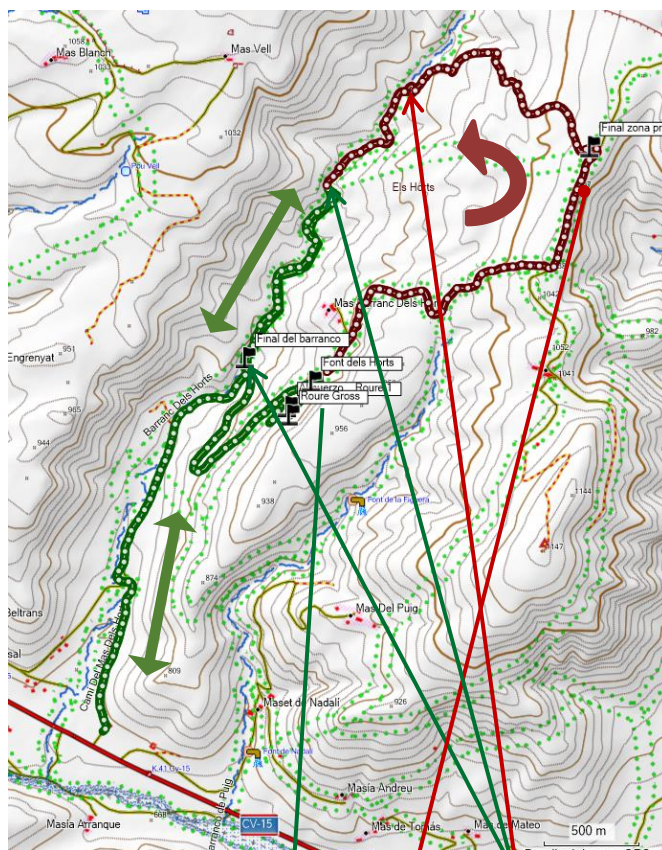
- Recordemos que ésta es una excursión de amigos, a la que cada uno de los que vamos lo hacemos voluntaria y responsablemente.

•

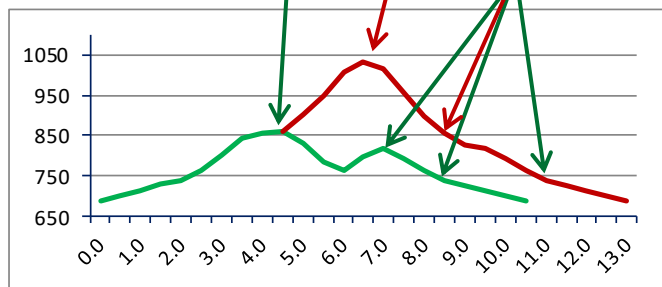
## FOTOS Y TRACKS DE LA PREVIA (ENLACE):

- Pincha aquí [para las fotos de la previa](#) y para los tracks [en gdb](#) y [en kmz](#).

## MAPA DE LA EXCURSIÓN



## PERFIL DEL SENDERO





**CLUB DE SENDERISMO- COMUNIDAD VALENCIANA**

**Barranc dels Horts (Ares del Maestrat)**



**ARES DEL MAESTRAT**

**PROVINCIA:**  
CASTELLÓN

**COMARCA:**  
El Alt Maestrat

**SITUACIÓN LEGAL:**  
Micro reserva de flora

**DÍA:** 21 de octubre de 2017 (sábado)  
**SALIDA:** 7.30 h. en autobús desde antigua COPUT.  
(Avda. Blasco Ibáñez nº 50, Valencia)  
**COMIDA:** 15 h en el Mesón Pele (Albocasser)  
**PLAZAS LIMITADAS**  
Máximo de 3 miembros por colegiado inscrito.  
**Confirmar asistencia antes del día 18 de octubre en las oficinas de Valencia**  
Telf.: 96 352 69 61. **Reserva de plaza 28 €**  
**POSIBILIDAD DE HACER TRANSFERENCIA.**  
ES41/0049/0008/7121/1339/6356

**FICHA DE LA EXCURSIÓN**

<b>Salida</b>	Carretera CV-15 (entre Albocasser y Ares, 3 km después del desvío a Cati)	
<b>Llegada</b>		
<b>Desnivel</b>	227 m ↑ 227 m ↓	341 m ↑ 341 m ↓
<b>Distancia</b>	10.5 Km	13 km
<b>Dificultad</b>	Baja	Baja
<b>Dureza</b>	Baja	Media

## Barranc dels Horts (Ares del Maestrat)

### Excursión 112

Visitamos por segunda vez, ya se hizo en 2004, este maravilloso enclave de nuestra geografía. Y es que teníamos que dar la oportunidad de recorrer este paraje a quien no tuvo la ocasión de hacerlo en su día. El que ya lo paseó estará de acuerdo en que no importa cuántas veces vuelva a hacerse. Caminaremos por un entorno que se ha preservado en el tiempo, por lo que apreciaremos cómo fueron en su día los bosques que cubrían nuestros montes mediterráneos.

Y nos gustaría reproducir aquí parte del tríptico que entonces escribieron los precursores de este grupo de compañeros que salimos a caminar juntos desde hace ahora 15 años, como homenaje. Decía así:

*“Entre las muchas sorpresas botánicas que encierra el paraje, nada resulta tan sorprendente como el bosque monumental, relíctico y centenario de quejigos (*Quercus faginea*; también conocidos como “roure valencià” o “gal·ler”) y carrascas (*Quercus ilex* subsp. *rotundifolia*), que en palabras de Manuel Costa constituye “uno de los monumentos naturales más valiosos, no sólo del territorio valenciano sino del este de la Península”.*

*Entre todos los notables ejemplares de carrascas y quejigos existentes destaca sobremanera el conocido como “Roure Gros”. Se trata de un enorme quejigo, incluido en el programa de restauración de arbolado monumental que, con 20 metros de altura, 6 metros de perímetro en el tronco y casi 600 años de vida es el auténtico patriarca de un bosque que preside desde su elevada posición al pie de los roquedos de la Font dels Horts.*

*Pero el Barranc dels Horts no es tan solo un santuario vegetal de primera magnitud. Caminando por*

*su paisaje comprenderemos la estrecha relación que desde siempre ha ligado a los habitantes de estas tierras con una difícil naturaleza que han tratado de poner a su servicio: masías, ermitas, bancales, corrales para el ganado, vías pecuarias, etc, son mudos testigos de un mundo rural ya casi por completo desaparecido.*

*Tal vez, uno de los más espectaculares vestigios de este mundo en desaparición sean las vías pecuarias (assagadors), infraestructuras de dominio público de incalculable valor cultural y ecológico ligadas a la ganadería, actividad de gran importancia económica en la comarca. Muchos de estos assagadors se encuentran delimitados en ambos márgenes por interminables muros de “pedra en sec” que configuran una estampa sobrecogedora muy habitual en las comarcas de El Maestrat y Els Ports.*

*Caminar sin prisas por el Barranc dels Horts saboreando cada detalle del camino y maravillándonos ante su imponente vegetación, es una experiencia inolvidable que tan solo algunos parajes privilegiados nos pueden regalar”.*

### **La excursión**

Como casi siempre, hemos diseñado dos rutas, una muy asequible (**grafiada en verde en el plano**) y otra un poco, sólo un poco, más exigente (**en rojo**).

Ambas parten del punto de encuentro que tiene la Fundación Bancaja junto a la carretera CV-15, entre Albocasser y Ares). Como ya tenemos permiso para entrar (es una propiedad privada la que vamos a recorrer), sólo hay que decir que hemos llegado y para adentro.

Emprenderemos una suave ascensión, todos juntos, hasta el Roure Gros, un espectacular roble de 650 años, que veremos de lejos, porque está muy

malito y hay peligro debajo de sus ramas. Las fotos que veis en el enlace a las fotos de la previa, abrazando un roble también centenario, están hechas en otro ejemplar no tan mayor, pero igual de espectacular, no muy lejos del abuelo.

En la Font dels Horts, lugar del almuerzo, nos separaremos en dos grupos. Unos volverán sobre sus pasos, para visitar el Barranc dels Horts desde aguas abajo hacia aguas arriba, para después desandar lo andado. Es un recorrido por el fondo de un barranco muy pedregoso, pero que merece la pena, por la cantidad de ejemplares de robles que parecen abrazar las piedras o que se mantienen en un equilibrio cercano al inestable.

El otro grupo seguirá ascendiendo hasta llegar a la cota máxima de la excursión, un poco más de mil metros, para disfrutar, si el tiempo no lo impide, de unas vistas espectaculares de muchos kilómetros a la redonda. Desde allí, bajará hasta recorrer el Barranc desde aguas arriba hacia aguas abajo, con las mismas impresiones que los del primer grupo.

No sabemos si este grupo será capaz de alcanzar en su recorrido al otro, pero, desde el barranco, su odo de vuelta será común a ambos, hasta llegar de nuevo al punto de partida.

En total, uno de los grupos habrá recorrido poco más de 10,5 Kms, sin más dificultad que el recorrido por el fondo pedregoso del barranco. El otro recorrerá unos 13 Kms, con un poco más de desnivel, mejores vistas y la mitad de la dificultad en el barranco, porque sólo lo recorren una vez, de bajada.

Y para reponer fuerzas, nos iremos a comer a Albocasser, al Mesón Pele, que nunca defrauda. Esperemos que ese día las moscas estén de paseo por otro sitio. Por cierto, estamos en zona de cremats. No decimos más, que luego todo se sabe.