

BIBLIOGRAFÍA

- <http://parquesnaturales.gva.es/web/indice.aspx?nodo=2990>
- <http://www.cma.gva.es/cidam/espacios/parques/folletoselectronicos/montgo/cas/index.html>

CARTOGRAFÍA

- **TOPOHISPANIA V-2.03**
- **I.G.N./S.G.E. 1:50.000, nº 0822 BENISSA, 0823 JÁVEA.**

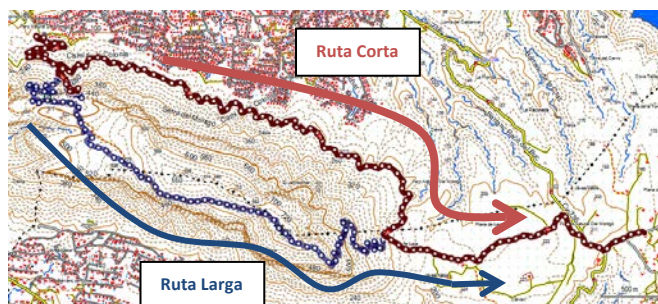
CONSEJOS PARA LA EXCURSIÓN

- Salir de excursión al monte no es una competición, así que **caminemos sin prisa** saboreando cada momento y cada rincón. Y tengamos mucha precaución al disfrutar de las vistas para no dejar de controlar donde pisamos.
- Cojamos una mochila para llevar cómodamente el material que necesitemos. No olvidemos coger un impermeable, comida para el almuerzo y abundante agua para el camino.
- Seamos respetuosos con nuestro frágil entorno, que no se note nuestro paso.
- Para caminar por la montaña es absolutamente imprescindible llevar ropa y **calzado adecuado**, preferiblemente botas de media montaña, **con suelas en buen estado**.
- El uso de bastones distribuye el esfuerzo entre el tren inferior y el superior.
- Iremos **cuidadosamente**, principalmente en las bajadas, pues pueden resultar resbaladizas.

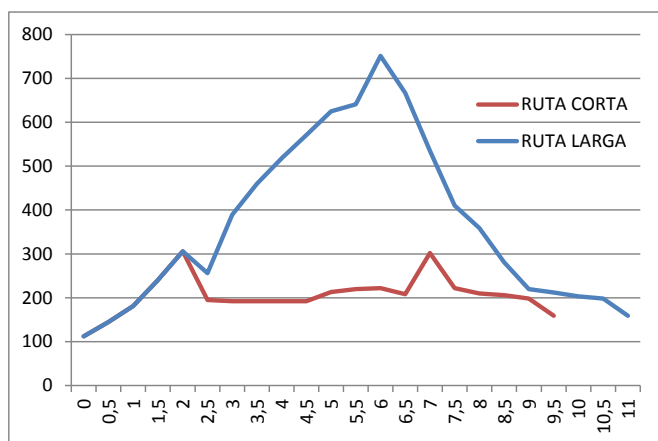
ADVERTENCIA

- Recordemos que esta es una excursión de amigos, a la que cada uno de los que vamos lo hacemos voluntaria y responsablemente.

PLANTA:



PERFIL:



ADVERTENCIAS ESPECIALES:

- En la ruta larga hay ciertos puntos no aconsejables a personas que padezcan vértigos, son estrechos y cercanos a fuertes desniveles.
- En los primeros 100 metros de bajada desde la cima hay tramos en los que hay que ir con bastante precaución.

FOTOS Y TRACK DE LA PREVIA (ENLACE):

https://www.dropbox.com/sh/u8tg2kk9heur55f/7UlltBx_f6

<https://www.dropbox.com/sh/nh6crwlqbg94g3u/JgKRp1eUqe>

CLUB DE SENDERISMO – COMUNIDAD VALENCIANA

EL MONTGÓ

DENIA

PROVINCIA:
ALICANTE

COMARCA:
LA MARINA ALTA

SITUACIÓN LEGAL:
PARQUE NATURAL

DÍA: 25 de enero de 2014 (sábado)

SALIDA: 8.00 h. en autobús desde antigua Consellería de Infraestructuras y Territorio (Av. Blasco Ibáñez nº 50 de Valencia)

COMIDA: 15 h. en Restaurante "El Amanecer" (Xabia)

PLAZAS LIMITADAS

Máximo de 3 miembros por familia de colegiado inscrito.

Confirmar asistencia antes del día 21 de enero en las oficinas de Valencia (el 22 es San Vicent).

Tel.: 96 352 69 61 Reserva de plaza 25 €

POSIBILIDAD DE HACER TRANSFERENCIA

FICHA DE LA EXCURSIÓN

	<i>Ruta larga</i>	Ruta corta
Salida	Ermita del Pare Pere	Ermita del Pare Pere
Llegada	Rest. El Amanecer	Rest. El Amanecer
Desnivel	630 m	180 m
Distancia	11 km	9,6 km
Dificultad	<i>Media-Alta</i>	<i>Baja</i>
Dureza	<i>Media-Alta</i>	<i>Baja</i>

El Montgó

Después del breve parón navideño, retomamos este año con la subida a uno de los picos emblemáticos de la Comunidad Valenciana, junto con el Penyagolosa y el Puig Campana. El Montgó, además, tiene el honor de cerrar por el sur el Golfo de Valencia, con lo que su visibilidad desde el norte y desde el sur hace que sea, si cabe, mucho más nombrado que los otros dos.

Vamos a subir, o bordear, según el caso, este macizo, declarado Parque Natural en marzo de 1987.

Enclavado a caballo de los términos municipales de Denia y Xabia, abarca unas 2.117 Has.

El territorio que lo rodea está totalmente antropizado desde hace mucho tiempo, como corresponde a un paisaje mediterráneo y de costa, con vestigios íberos, fenicios, romanos, musulmanes y cristianos, pudiendo observarse en un recorrido visual la acción antrópica del casco histórico con el castillo amurallado, el ensanche urbano, el suelo urbanizable, la infraestructura portuaria, el extenso urbanismo unifamiliar difuso e ilegal en su mayor parte, (careciendo de las condiciones mínimas del suelo urbano especialmente en cuanto a accesibilidad y saneamiento) y el abancalamiento agrícola de mediados del XIX.

El poblamiento es concentrado en la ciudad y difuso en las urbanizaciones de segunda residencia, que se extienden hacia el sureste en dirección al cabo de San Antonio, invadiendo audaz e ilegalmente las faldas del Montgó y Les Planes, hasta su declaración de Parque Natural.

El desarrollo histórico económico ha dejado numerosos testimonios en la zona, como la vid para pasas de exportación a Inglaterra, entre mediados del XIX y primera década del XX, para reforzar su alimentación durante la revolución industrial y cuya red comercial inglesa fue el embrión de las primeras exportaciones naranjeras. A partir de 1910 se produjo una fuerte emigración, al perderse el mercado inglés de la pasa, hacia Argentina y Nueva York y más tarde a la viticultura de la Argelia

francesa, para a mediados del siglo XX focalizar el interés en la producción de cítricos, que se vieron desplazados paulatinamente desde los años 70 por un asentamiento urbano turístico, valenciano, nacional e internacional que ha transmitido a la capital de la Marina un alto potencial terciario, auspiciado desde el poder autonómico deseoso de establecer un núcleo urbano potente equidistante de Valencia y Alicante. Actualmente hay censados en Denia ciudadanos de 90 nacionalidades y un importante contingente de residentes estables comunitarios, de alto poder adquisitivo

Las rutas.

Hemos planteado dos opciones, con un primer tramo común, hasta la Cova del Aigua. Una larga, que hará cima en el vértice geodésico del pico y otra corta, con bastante menos desnivel, que discurrirá por la falda norte del monte.

En esta ocasión iniciaremos la ascensión al punto culminante del Montgó desde la ermita del Pare Pere, beato nacido en Denia con mucho carisma en la ciudad. Desde ella y a través del Camino de la Colonia, superando un sinuoso y ascendente trazado inicial que lo posiciona sobre la cota 150, nos situamos en un recorrido de sentido sureste por un cómodo camino de tres metros de anchura prácticamente llano, ejecutado para recolectar la uva que, convertida en pasa, se exportaría a Inglaterra desde el puerto de Denia, proporcionando calorías a la ingesta de los sufridos trabajadores de la Revolución Industrial británica.

A poco más de 100 metros del tramo horizontal un cartel indica la subida hacia la Cova del Aigua, que tomamos para contemplar la captación hídrica que del acuífero kárstico efectuaron los romanos, allá por la segunda centuria de nuestra era. Antes de llegar a ella y a la derecha otro cartel señala CIM y nos adentra en una bien dibujada senda, que subiendo hacia el noroeste busca, entre los potentes tormos culminantes del roquedo cretácico, las necesarias cicatrices que permitan su coronación. Estamos en la zona más baja, sobre la cota 450, del imponente alzado que se observa desde el mar. Es el lomo del elefante tumbado y por él recorreremos 4 kilómetros,

divisando a la mitad, a la izquierda y arriba la metálica cruz de Denia, opcional para los más intrépidos. Los desniveles son pequeños, si exceptuamos el repechón final que conduce al vértice geodésico a 727 metros sobre el nivel del mar, en término de Xabia. Unas vistas extraordinarias a ambos lados del cabo de La Nao, dos poblados íberos y multitud de lentiscos, aladiernos, romeros, lavandas, aliagas, palmitos, jaras, coscojas, zarzaparrilla y otras muchas especies vegetales, que convierten esta primera manifestación orogénica del prebético externo en un ejemplo de biodiversidad superior al resto de Europa en su conjunto, hacen de esta ruta un excelente paradigma del Mediterráneo al desarrollarse en uno de sus enclaves más sugestivos.

Con extremo cuidado en los primeros cien metros de desnivel, por la enorme dificultad que provoca transitar por la irregular crestería calcárea, se inicia el descenso, que por una zigzagueante e inacabable senda nos conduce a Les Planes y por ellas, ya sin esfuerzo, se obtiene en poco más de media hora el reparador almuerzo, concertado en un mesón situado al inicio del camino que, desde la carretera de Denia a Xabia, se orienta hacia el cabo de San Antonio.

También dentro de los límites del Parque Natural del Montgó, **la ruta más sencilla**, pero igualmente interesante, que se propone es, una vez visitada la Cova del Aigua, bajar y seguir por el Camino de la Colonia durante 5 kilómetros, divisando el golfo de Valencia e Ibiza, si los vientos de poniente limpian de brumas el horizonte. Asimismo se contemplan los variados usos del suelo del término de Denia, urbanización diseminada, continua e industrial, infraestructuras viarias y portuarias, playas de roca y arena, huertos citrícolas, patrimonios arqueológico, industrial, hidráulico y cultural, etc. Finalizado el camino en la Cova del Camell, se remonta hacia Les Planes, para desde allí buscar el lugar de encuentro gastronómico, con tiempo suficiente para degustar una reparadora cerveza, mientras se espera a los esforzados odositas que han elegido la ruta paralela superior, por más altura, de mucha más dificultad y dureza, pero que sin duda conlleva mayor gloria.