

## CARTOGRAFÍA

- **ICV 2012 y TOPOHISPANIA v 2.04 PARA NAV. GPS:**  
**HOJAS:** 0592 VILLAHERMOSA DEL RÍO

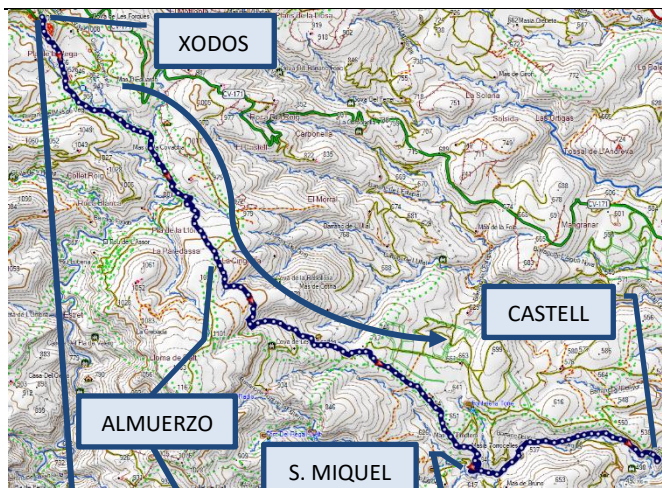
## CONSEJOS PARA LA EXCURSIÓN

- Salir de excursión al monte no es una competición, así que **caminemos sin prisa** saboreando cada momento y cada rincón. Y tengamos mucha precaución al disfrutar de las vistas para no dejar de controlar donde pisamos.
- Cojamos una mochila para llevar cómodamente el material que necesitamos. No olvidemos coger un impermeable, viandas para el almuerzo y abundante agua para el camino.
- Seamos respetuosos con nuestro frágil entorno, que no se note nuestro paso.
- Para caminar por la montaña es absolutamente imprescindible llevar ropa y **calzado adecuado**, preferiblemente botas de media montaña, **con suelas en buen estado**.
- El uso de bastones distribuye el esfuerzo entre el tren inferior y el superior.
- Iremos **cuidadosamente**, principalmente en las bajadas, pues pueden resultar resbaladizas.
- Llevaremos **ropa adecuada** para proteger nuestra cabeza y **crema solar, en su caso**.

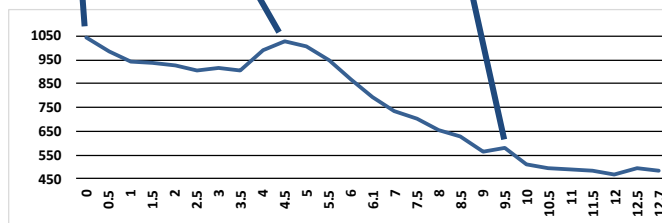
## ADVERTENCIA

*Recordemos que ésta es una excursión de amigos, a la que cada uno de los que vamos lo hacemos voluntaria y responsablemente.*

## MAPA DE LA EXCURSIÓN



## PERFIL DEL SENDERO



## FOTOS Y TRACKS DE LA PREVIA (ENLACE):

Pincha aquí para [las fotos de la previa](#) y para los tracks en [gdb](#), [gpx](#) y [kmz](#).

**CLUB DE SENDERISMO COMUNIDAD VALENCIANA**

**XODOS – CASTELL DE ATZENETA  
(POR SANT MIQUEL DE LES TORROCELLES)**

**PROVINCIA:** CASTELLÓN  
**COMARCA:** El Alcalatén  
**SITUACIÓN LEGAL:**  
Sin calificación específica

**DÍA:** 26 de enero de 2019 (sábado)  
**SALIDA:** 8:00 h. en autobús desde antigua COPUT  
(Av. Blasco Ibáñez nº 50 de Valencia)  
**COMIDA:** 14.30 h. Rte. Casa Ramón (Atzeneta del Maestrat)

**PLAZAS LIMITADAS**  
**INSCRIPCIÓN AQUÍ**

Máximo 3 miembros por familia colegiado inscrito.  
**Confirmar asistencia antes del día 23 de enero en las oficinas de Valencia.**

Telf.: 96 352 69 61 Reserva de plaza 28 €.  
**POSIBILIDAD DE HACER TRANSFERENCIA.**  
**NUEVA CUENTA: ES52/0081/5515/2100/01474051**

**FICHA DE LA EXCURSIÓN**

|                    |                              |
|--------------------|------------------------------|
| Salida             | Xodos                        |
| Llegada            | Castell de Atzeneta          |
| Desnivel Acumulado | 255 m ↑ 817 m ↓              |
| Distancia          | 12.7 km                      |
| Dificultad         | Baja                         |
| Dureza             | Baja – Media (por la bajada) |

## DE XODOS AL CASTELL DE ATZENETA (POR SANT MIQUEL DE LES TORROCELLES)

### Excursión 123

#### **Ruta de... peregrinación?**

Sabemos que el último viernes del mes de abril “Els pelegrins de les Useres” subirán en una peregrinación penitencial ancestral, datada en sus orígenes en el S.XIV, hasta Sant Joan de Penyagolosa. Nosotros la vamos haciendo por partes, como excursión lúdica, faltaría más. En abril de 2012 subimos desde Xodos al ermitorio de Sant Joan, también al Penyagolosa. En abril del año pasado nos acercamos a Sant Miquel de les Torrocelles desde Atzeneta del Maestrat. Para comenzar 2019, bajaremos el tramo de Xodos a Sant Miquel de les Torrocelles, coincidente con el GR 33, y volveremos al Castell de Atzeneta por el precioso barranco que transitamos el pasado año.

Sant Miquel de les Torrocelles es un lugar único y bien escondido que pertenece al término de Lluçena, el punto intermedio más importante, donde comen los peregrinos al subir y al bajar de Penyagolosa, y donde podremos visitar un pedazo intocado del Medioevo.

#### **Xodos**

Municipio de la comarca de L'Alcalatén, de origen árabe, perteneció a la tenencia de ese nombre que Jaime I otorgó a Ximén de Urrea. Con pocos más de 100 habitantes, el turismo

está desplazando a la agricultura y ganadería tradicionales.

#### **Atzeneta del Maestrat**

También en la comarca de L'Alcalaten, junto con Useres, Lluçena y Vistabella del Maestrat, tiene una población de 1290 habitantes, y su economía agraria se sustenta en el cultivo del almendro y el olivo, a través de los históricos Massos. Esta actividad se ha suplementado con las granjas avícolas y porcinas. Finalmente, las vecinas localidades de Sant Joan de Moró y L'Alcora facilitan puestos de trabajo en la industria cerámica tan arraigada en la comarca desde Carlos III y el conde de Aranda.

#### **Nuestra ruta**

Desde Xodos tomaremos el camino que siguen los Peregrinos cuando van de vuelta hacia Les Useres. Saliendo por el portal junto a la Iglesia (podría considerarse un humilladero) descenderemos hasta las huertas que rodean este enclave único en la Comunidad.

Desde allí, en suave ascenso por una pista forestal, alcanzaremos el pie de la montaña llamada Lloma Bernat que divide los dos valles, el del norte hacia Xodos y el del sur, hacia Atzeneta, recuperando los aproximados 1000 metros de altitud del inicio en Xodos. La Lloma Bernat era paso obligado para los rebaños que transitaban en verano hacia las verdes praderas del Penyagolosa y en el “estret o contador” se tomaba nota del paso para el pago del impuesto al señor del lugar. Allí donde contaban ovejas,

nosotros almorzaremos y también haremos recuento de odositas.

El paisaje se compone de carrasacas y pino carrasco y en las alturas de la Lloma también podremos avistar ejemplares de la sabina albar.

Es la única subida digna de mención que deberemos afrontar en nuestra excursión. Como se puede apreciar en el perfil, son sólo 130 metros de desnivel en un poco menos de kilómetro y medio. A partir de este punto se inicia el descenso hacia Sant Miquel de Torrocelles. No pasará nada si volvemos a entrar en su patio para recrearnos en su entorno. Asomándonos por el lado noroeste podremos apreciar el desnivel que acabamos de bajar, dando gracias a Dios por no tener que subirlo, como hicieron los de la previa.

Reconfortados por el entorno, las vistas y el descanso, acometeremos la última fase de nuestra excursión, abandonando el GR 33 y descendiendo hasta el Castell de Atzeneta por el precioso barranco del Xuncaret San Miquel, que ya apreciamos de subida en otra ocasión, y que ahora disfrutaremos de bajada.

Allí nos esperará el autobús, que nos transportará al restaurante, en Atzeneta, para reponer fuerzas con una comida de la comarca, comarca de cremaet por más señas, no añadiremos nada más.

**Nota:** Para los que ven las fotos de la previa, ésta se hizo en sentido contrario al propuesto, desde Sant Miquel hasta Xodos.