

CARTOGRAFÍA

- **TOPOHISPANIA v 2.04 PARA NAV. GPS: HOJAS:**
0694 SAN ANTONIO, 0720 REQUENA

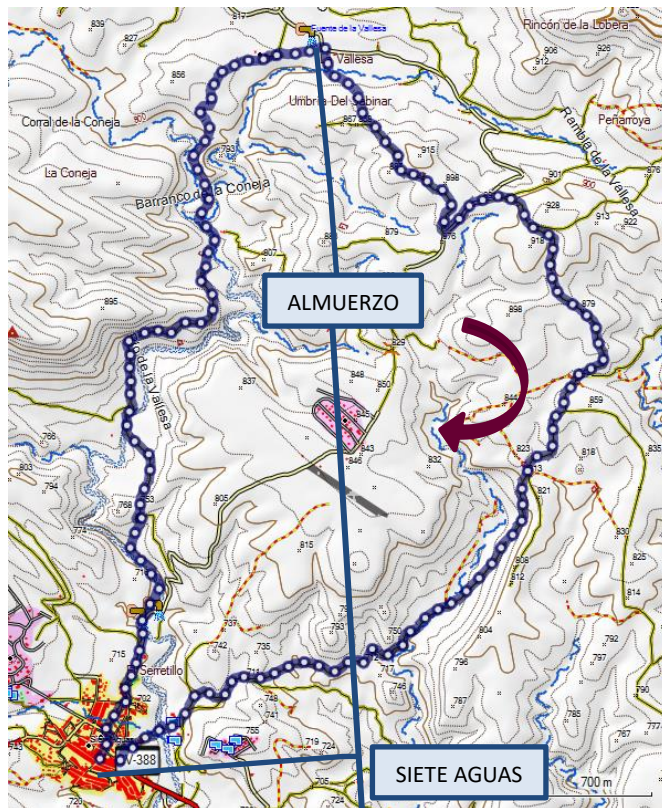
CONSEJOS PARA LA EXCURSIÓN

- Salir de excursión al monte no es una competición, así que **caminemos sin prisa** saboreando cada momento y cada rincón. Y tengamos mucha precaución al disfrutar de las vistas para no dejar de controlar donde pisamos.
- Cojamos una mochila para llevar cómodamente el material que necesitamos. No olvidemos coger un impermeable, viandas para el almuerzo y abundante agua para el camino.
- Seamos respetuosos con nuestro frágil entorno, que no se note nuestro paso.
- Para caminar por la montaña es absolutamente imprescindible llevar ropa y **calzado adecuado**, preferiblemente botas de media montaña, **con suelas en buen estado**.
- El uso de bastones distribuye el esfuerzo entre el tren inferior y el superior.
- Iremos **cuidadosamente**, principalmente en las bajadas, pues pueden resultar resbaladizas.
- Llevaremos **ropa adecuada** para proteger nuestra cabeza y **crema solar, en su caso**.

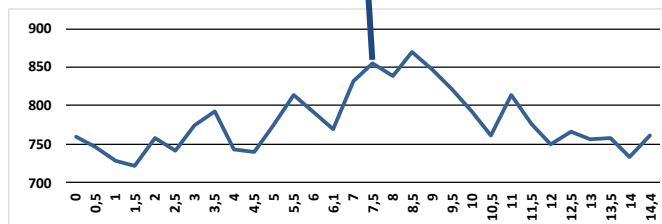
ADVERTENCIA

Recordemos que ésta es una excursión de amigos, a la que cada uno de los que vamos lo hacemos voluntaria y responsablemente.

MAPA DE LA EXCURSIÓN



PERFIL DEL SENDERO



FOTOS Y TRACKS DE LA PREVIA (ENLACE):

Pincha aquí para [las fotos de la previa](#) y para los tracks en [gdb](#), [gpx](#) y [kmz](#).



CLUB DE SENDERISMO COMUNIDAD VALENCIANA

FUENTE DE LA VALLESA (SIETE AGUAS)



PROVINCIA:
VALENCIA

COMARCA:
La Hoya de Buñol

SITUACIÓN LEGAL:
Sin calificación específica

DÍA: 18 de mayo de 2019 (sábado)

SALIDA: 8:00 h. en autobús desde antigua COPUT
(Av. Blasco Ibáñez nº 50 de Valencia)

COMIDA: 14.30 h. en Bar El Musical (Siete Aguas)

PLAZAS LIMITADAS

Máximo 3 miembros por familia colegiado inscrito.
Confirmar asistencia antes del día 15 de mayo en las oficinas de Valencia.

Telf.: 96 352 69 61 Reserva de plaza 30 €.

[PINCHANDO AQUÍ](#)

POSIBILIDAD DE HACER TRANSFERENCIA.

NUEVA CUENTA: ES52/0081/5515/2100/01474051

FICHA DE LA EXCURSIÓN

Salida	Siete Aguas
Llegada	Siete Aguas
Desnivel Acumulado	486 m ↑ 486 m ↓
Distancia	14.4 km
Dificultad	Baja
Dureza	Baja - Media

FUENTE DE LA VALLESA (SIETE AGUAS)

Excursión 127

Estamos llegando al final de la temporada. Ésta será la última excursión antes de que demos entrada al verano con la tradicional cena en el Colegio. Será la noche del día 20 de junio, el jueves más cercano al solsticio de verano.

La excursión que os proponemos esta vez nos llevará a una de las comarcas que hemos odado frecuentemente, la Hoya de Buñol. Pese a eso, la zona que vamos a visitar queda al otro lado de la autovía A-3, junto a Siete Aguas, en una zona que nunca habíamos visitado.

Los montes de esta zona no tienen mucha vegetación. Sucesivos incendios la han castigado a lo largo de muchos decenios, por lo que el monte que nos vamos a encontrar es el llamado monte bajo. Tampoco ha ayudado a su recuperación que la zona está expuesta a los vientos que soplan con dirección predominante este-oeste. Las zonas con árboles existen en la zona, pero están circunscritas a masas localizadas en entornos de alto valor ecológico. En nuestra excursión bordearemos una de esas zonas, donde podremos admirar un gran bosque de sabina negra. Pero no pensemos que el monte bajo es equivalente a monte pobre. La excursión nos va a permitir apreciarlo, con sus carrascales, que a veces se intercalan con algunos pinares. Y

alrededor de todos ellos, la fauna típica de nuestras tierras, jabalíes, zorros, culebras, águilas perdiceras y culebreras, conejos y roedores. Eso sí, perdices no vimos, ni tampoco los otros bichos y aves.

Parte de nuestros andares discurrirán por el camino rural Turia - Cabriel. Esta iniciativa de la Generalitat discurre a lo largo de 122 km, por las comarcas de la Plana de Utiel – Requena, la Hoya de Buñol y Los Serranos.

Después de salir de Siete Aguas, caminaremos a su encuentro, para iniciar una suave subida a lo largo del barranco de la Vallesa, captador de aguas que finalmente desembocarán en el río Buñol, cerca de Venta Quemada.

Esta subida nos permitirá apreciar la umbría del Sabinar, donde la sabina negra (*Juniperus phoenicea*) resiste en las zonas más abruptas de la zona.

Almorzaremos al final de la senda, que no de la subida, ya que nos quedará un repechón para alcanzar el punto más alto de la excursión. No nos asustemos, que el repecho es, por definición, una cuesta del terreno pronunciada y no muy larga. Y desde allí, oteando a nuestro alrededor, comentaremos si aquel pico o este otro son ese o aquel, pero lo cierto es que podremos ver cuatro hermosos hitos, todos ellos de más de 1000 metros. Eso sí, del Penyagolosa, ni rastro. Y si el día acompaña, también veremos el mar a lo lejos, que estaremos a más de 800 metros de altura.

A poco de iniciar la bajada, nos encontraremos en la Fuente de La Vallesa. Y ahí nos preguntaremos si no era mejor sitio éste para almorzar y no el que hemos escogido. Cierto será, pero también será cierto que las hambres del personal no permitirían llegar a la fuente sin haber parado antes.

Y esta fuente es y ha sido lugar de paso de ganados y recuas que transitan de norte a sur por el azagador de la Tejería, y de paseantes, como nosotros. Se ha formado por acumulación de rellenos sobre un sinclinal de terrenos impermeables, por lo que el agua se almacena en los propios sedimentos. La vegetación de la zona atestigua que el agua se encuentra a poca profundidad y es posible extraerla con poco esfuerzo. Así hay varios pozos y manantiales por la zona, aunque el poco esfuerzo de antaño se ha convertido en tarea costosa en la actualidad y las huertas que se trabajaban se han tornado campos de cereal en la actualidad.

Abandonaremos la fuente y emprendemos camino de regreso a Siete Aguas, por una pista forestal amplia, lo que favorecerá la conversación y el relajo. Iremos observando el paisaje, pero sin dormirnos, que nos quedará un buen trecho para llegar al pueblo.

En los arrabales del pueblo pasaremos por la Fuente de la Rosa, donde las parejas de todo tiempo se hacían arrumacos. Ya en el pueblo, nos refrescaremos en la famosa Fuente de los Siete Caños, el gran símbolo de Siete Aguas.