

## CARTOGRAFÍA

- **TOPOHISPANIA v 2.04 PARA NAV. GPS.**  
**HOJAS: 0745 JALANCE**

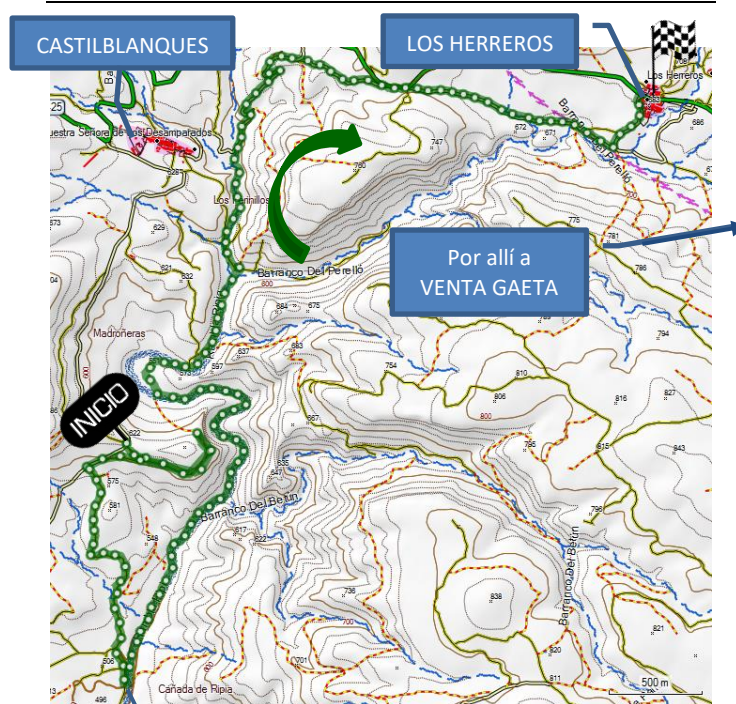
## CONSEJOS PARA LA EXCURSIÓN

- Salir de excursión al monte no es una competición, así que **caminemos sin prisa** saboreando cada momento y cada rincón. Y tengamos mucha precaución al disfrutar de las vistas para no dejar de controlar donde pisamos.
- Cojamos una mochila para llevar cómodamente el material que necesitamos. No olvidemos coger un impermeable, viandas para el almuerzo y abundante agua para el camino.
- Seamos respetuosos con nuestro frágil entorno, que no se note nuestro paso.
- Para caminar por la montaña es absolutamente imprescindible llevar ropa y **calzado adecuado**, preferiblemente botas de media montaña, **con suelas en buen estado**.
- El uso de bastones distribuye el esfuerzo entre el tren inferior y el superior.
- Iremos **cuidadosamente**, principalmente en las bajadas, pues pueden resultar resbaladizas.
- Llevaremos **ropa adecuada** para proteger nuestra cabeza y **crema solar, en su caso. IMPRESCINDIBLE manga larga y sombrero.**

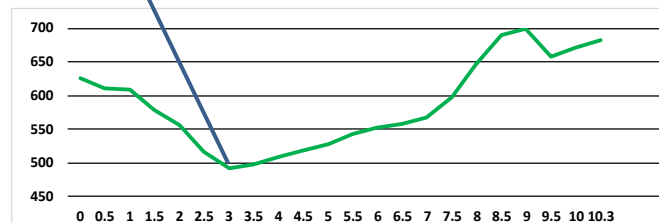
## ADVERTENCIA

*Recordemos que ésta es una excursión de amigos, a la que cada uno de los que vamos lo hacemos voluntaria y responsablemente.*

## MAPA DE LA EXCURSIÓN



## PERFIL DEL SENDERO



## FOTOS Y TRACKS DE LA PREVIA (ENLACE):

Pincha aquí para las [fotos de la previa](#) y para los tracks en [gdb](#), [gpx](#) y [kmz](#).



## CLUB DE SENDERISMO COMUNIDAD VALENCIANA

### RAMBLA RIPIA (VENTA GAETA – CORTES DE PALLÁS)



**PROVINCIA:**  
VALENCIA  
**COMARCA:**  
VALLE DE AYORA-COFRENTES  
**SITUACIÓN LEGAL:**  
SIN PROTECCIÓN

**DÍA:** 14 de diciembre de 2019 (sábado)  
**SALIDA:** 8:00 h. en autobús desde antigua COPUT  
(Av. Blasco Ibáñez nº 50 de Valencia)  
**COMIDA:** 15:00 h. en Casa Irazzo (Venta Gaeta)  
**PLAZAS LIMITADAS – [INSCRIPCIÓN AQUÍ](#)**  
(antes del día 11 de diciembre) Telf.: 96 352 69 61  
**Reserva de plaza 30 €**  
Máximo 3 miembros por familia colegiado inscrito.

**TRANSFERENCIA a la CUENTA:**  
**ES52/0081/5515/2100/01474051**

### FICHA DE LA EXCURSIÓN

Salida	Camino entre Castilblanques y Cortes de Pallás (Km 2,2)
Llegada	Pedanía de Los Herreros
Desnivel Acumulado	295 m ↑ 226 m ↓
Distancia	10,3 km
Dificultad	Baja
Dureza	Baja

**RAMBLA RIPIA (CASTILBLANQUES,  
VENTA GAETA, pedanía de CORTES DE  
PALLÁS)**

**Excursión 131**

**De montes y barrancos**

Vale, es cierto que en algunas ocasiones hemos excursionado en llano, pero afirmar que nuestros odos alternan montes y barrancos es algo que si hoy traemos aquí no es para recordarnos lo obvio sino para subrayar que en nuestras salidas al monte nos encontramos también a sus pies las ramblas o barrancos. En el sendero de hoy, prescindiremos de los primeros y recorreremos uno de los segundos.

**La Rambla Ripia**

La comarca de Ayora – Cofrentes es extensa y alberga, no decimos esconde porque está expuesta y al alcance de todos, una gran riqueza paisajística algunos de cuyos retazos ya hemos disfrutado. Castellar de Meca, Cortes de Pallás, la subida a su Muela, los Cañones del Júcar, Sierra Martés, son recorridos que ya forman parte de nuestro historial.

Son ellos los que nos han hecho buscar nuevas rutas aquí, donde todo es grande e intemporal. Y, sin apenas esfuerzo por nuestra parte dada la abundancia donde escoger, lo hemos encontrado.

Hoy no miraremos hacia arriba sino hacia abajo. Empezaremos con un corto paseo hacia un balcón que nos prepare y ambiente, será breve de verdad, de apenas kilómetro y medio y casi en horizontal. Las vistas, hacia abajo, nos confirmarán que hemos acertado.

La rambla Ripia, al sur, nos espera; el barranco del Perelló, al norte, no. Venía programado en el itinerario inicial pero no es recomendable para un grupo que queremos que sea numeroso. En alguna de las fotos que acompañamos a estos trípticos podéis ver las razones de este descarte. Las subidas verticales con

cuerda, aún cortas, habrá de practicarlas quien quiera en otra ocasión. Aclarado queda para todos.

Conocido el menú iremos a por el primer plato.

Estaremos en otoño pero el color verde de los pinos, mayoritarios en estos montes, no nos lo harán muy presente, corroborando esa intemporalidad que antes apuntábamos. Puede que la rambla lleve agua, si es que ha habido lluvias recientes, no remotas. El agua en las ramblas nunca es permanente. Los hidráulicos podrán explicarnos de nuevo en qué consiste el periodo de concentración en cuya formulación no entra la variable del ordinal del mes del año ni ninguna otra que se le asimile; seguimos intemporales.

Ya dentro del barranco pasaremos por él. Nos gustará y habremos de mirar arriba pero no podremos dejar de mirar abajo, las gravas y cantos rodados han dejado hueco al crecimiento de una frondosa vegetación que podrá arañarnos. Avisados quedáis.

Acabado el barranco y en su unión con el del Perelló nos saldremos de él. Veremos restos de obras de mampostería vestigio de antiguos aprovechamientos ¿hidráulicos?, ¿agrícolas?

Subiremos hacia Castilblanques para continuar por una pista hasta Casas de Herrero donde acabará nuestro paseo. Habremos andado 10'3 km, de ahí el autobús nos llevará a Venta Gaeta, a por más platos, de otro tipo de menú.

**Paseando por el Valle de Ayora**

Estamos en la Valencia del interior. Cada una de las excursiones hechas nos han servido para descubrir lo grande y variada que es nuestra Comunidad. Este valle lo afirmaríamos por sí solo.

Sin duda es un valle con personalidad propia. Disputado en el Medioevo por castellanos y aragoneses, es conquistada por Jaime I, pero pronto (1244) cedido a la corona de Castilla a través del Señorío de Villena en el Tratado de Almizra. Devuelto a

la Corona de Aragón en 1281 por el Tratado de Campillo, no se integra por completo en el Reino de Valencia hasta 1305, tras la firma del Acuerdo de Elche, que la integró en la Gobernación General de Orihuela.

Encrucijada de caminos, lindante con Albacete, próximos a la Manchuela, y con habla castellana, sus diez mil doscientos habitantes actuales, y todos los que han emigrado de ahí, se saben valencianos.

Castilblanques, Casas de Herrero, Venta Gaeta son pedanías de Cortes de Pallás. El nombre de la última obedece a su pasado como parada de postas, documentada ya en el siglo XVI. De su pasado más reciente nos hablan los azulejos que prueban e indican dónde estuvo la Escuela Nacional de Venta Gaeta en 1958.

En las casas de postas descansaban y se cambiaban los caballos, y se reponían los viajeros, cuando recorrer los 66 km que la separan de Valencia tomaba entre dos y cuatro jornadas (el primer viaje en diligencias a Madrid duró veintitrés días) Desparecida hoy la primera necesidad, subsiste la segunda y aunque el esfuerzo no habrá sido agotador, algo habremos de hacer para reponer las energías y calorías empleadas, incluso alguna más, como entrenamiento para las fechas que se avecinan.

Afortunadamente la sabiduría gastronómica aprendida durante siglos se conserva y mantiene en Casa Irazzo, cafetería, restaurante y carnicería ya visitado por nuestro grupo en al menos otra ocasión. Debemos subrayar el último término, La exquisita carne de cordero que expenden es algo a no perderse.

La configuración del pequeño núcleo poblado que es Venta Gaeta, su nombre, la evocación de la antaño Escuela Nacional, la sencillez de la olleta y el cordero a la brasa nos dejarán en esos tiempos intemporales que aun desaparecidos son de siempre y son nuestros.

Volveremos.