

CARTOGRAFÍA

- **TOPOHISPANIA v 2.04 PARA NAV. GPS: HOJAS: 0847 VILLAJOYOSA/LA**

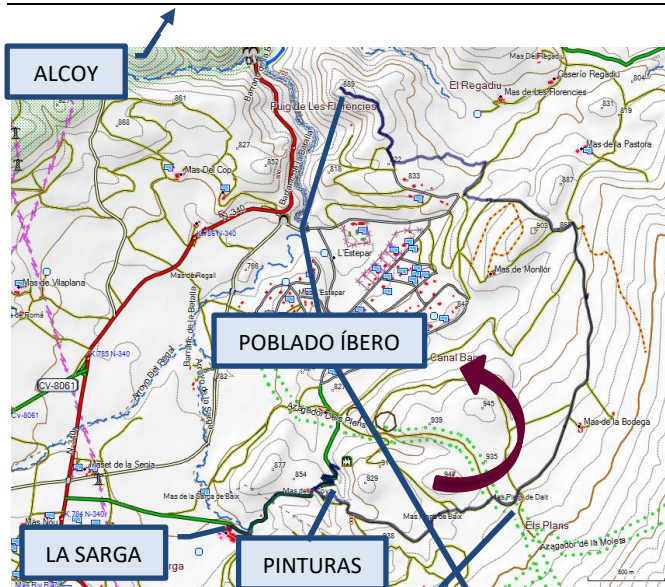
CONSEJOS PARA LA EXCURSIÓN

- Salir de excursión al monte no es una competición, así que **caminemos sin prisa** saboreando cada momento y cada rincón. Y tengamos mucha precaución al disfrutar de las vistas para no dejar de controlar donde pisamos.
- Cojamos una mochila para llevar cómodamente el material que necesitamos. No olvidemos coger un impermeable, viandas para el almuerzo y abundante agua para el camino.
- Seamos respetuosos con nuestro frágil entorno, que no se note nuestro paso.
- Para caminar por la montaña es absolutamente imprescindible llevar ropa y **calzado adecuado**, preferiblemente botas de media montaña, **con suelas en buen estado**.
- Iremos **cuidadosamente**, principalmente en las bajadas, pues pueden resultar resbaladizas.
- El uso de bastones distribuye el esfuerzo entre el tren inferior y el superior.
- Llevaremos **ropa adecuada** para proteger nuestra cabeza y **crema solar, en su caso**.

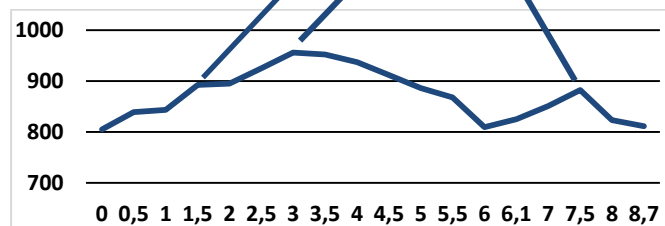
ADVERTENCIA

Recordemos que ésta es una excursión de amigos, a la que cada uno de los que vamos lo hacemos voluntaria y responsablemente.

MAPA DE LA EXCURSIÓN



PERFIL DEL SENDERO



FOTOS Y TRACKS DE LA PREVIA (ENLACE):

Pincha aquí para [ver las fotos de la previa](#) y los tracks en [gdb](#), [gpx](#) y [kzm](#).



CLUB DE SENDERISMO COMUNIDAD VALENCIANA

**LA SARGA Y LA VÍA VERDE L'ESTEPAR-ALCOY
POR EL CAMÍ DELS PLANS (ALC) Versión 2**



XIXONA

PROVINCIA:
ALICANTE

COMARCA:
Campo de Alicante

SITUACIÓN LEGAL:
Sin calificación específica.
Las pinturas rupestres son Patrimonio de la Humanidad.

DÍA: 28 de septiembre de 2019 (sábado)

SALIDA: 8:00 h. en autobús desde antigua COPUT (Av. Blasco Ibáñez nº 50, Valencia)

COMIDA: A determinar

PLAZAS LIMITADAS: Máximo 3 miembros por familia de colegiado inscrito.

Confirmar asistencia antes del día 25 de septiembre en las oficinas de Valencia.

Telf.: 96 352 69 61 Reserva de plaza 30 €.

[PINCHANDO AQUI](#)

MEDIANTE TRANSFERENCIA A LA CUENTA:
ES52/0081/5515/2100/01474051

FICHA DE LA EXCURSIÓN	
Salida	La Sarga
Llegada	Urbaniz. El Estepar
Desnivel Máximo	150 m ↑ en 3 Km.
Desnivel Acumulado	300 m ↑ 283 m ↓
Distancia	8.7 km
Dificultad	<i>Baja</i>
Dureza	<i>Baja</i>

LA SARGA Y LA VÍA VERDE L'ESTEPAR- ALCOY POR EL CAMÍ DELS PLANS.

Sínodo 128.

A nadie puede sorprender que los odositas convoquemos sínodos. Los curiosos del griego saben, sabemos, que el prefijo "syn" significa acorde, junto, a la vez; y de ahí las sintonías, sinfonías, sinergias, sincronismos, síndromes, sincretismos y por supuesto sínodos. Caminar juntos es nuestra vocación; para eso se fundó este club de aficionados al andar en el que los ingenieros de caminos queremos recorrer nuestra Comunidad nunca solos y siempre en compañía. Hemos caminado juntos ya en 127 ocasiones y esta temporada os convocamos a acordarnos en 8 senderos que creemos no haber paseado antes, pero no lo olvidemos, sin menospreciar el odo, lo que perseguimos es el sin. Empezamos pues el curso sinodal.

Los que nos seguís en la página web de la Demarcación del Colegio os habréis dado cuenta que ésta no era la excursión elegida como primera de este año.

Es verdad. En su momento se hizo la previa de la salida a Villafranca del Cid, pero dificultades en la agenda del restaurante nos han obligado a posponerla para el mes de octubre y adelantar ésta que nos ocupa al mes de septiembre.

Y para darle más emoción al asunto, llegó la DANA. ¡Qué manía de cambiarnos los nombres clásicos con los que nos hemos aclarado toda la vida en esta tierra! En otro tiempo diríamos que llegó la gota fría de todos los años. ¿Qué por qué os cuento esto? No, no os preocupéis, estamos negociando un buen día de campo para la salida al campo, pero a estas alturas de la fiesta, no hemos podido hacer la previa, pese a que sólo han caído unos 400 litros por metro cuadrado de nada en la zona.

En fin, no os preocupéis, que la previa la haremos después de que hayáis leído estas líneas, o antes de hacer la excursión, si sois de los que lo dejáis todo para última hora. Y si no ¡a la aventura!, más emocionante.

Dicho esto, las referencias que tenemos de la excursión es que es una excursión muy sencilla, apta para todos los públicos y estados de forma. Cuando la elegimos de entre todas las que nos propuso nuestro compañero de Alcoi, Alfonso Jordá, pensamos que era una buena excursión para que nos fuéramos metiendo en faena poco a poco.

La excursión empieza en el caserío de La Sarga, actualmente pedanía de Xixona (Jijona).

Pasaremos por La Sarga Alta, camino de la Peña Foradada, Mas de la Cova, y a continuación visitaremos las cuevas de la Sarga, con pinturas rupestres del Neolítico, como todas las de la zona (de las que disfrutaremos si podemos verlas, claro).

Seguiremos por la ladera noroeste de la sierra dels Plans. Visitaremos el poblado íbero de El Puig, con magníficas vistas hacia el norte, hacia Alcoi, y desharemos el camino hasta llegar al Área de Descanso del Estepar.

Desde allí avanzaremos hacia el sur, bordeando el barranco de la Batalla y volveremos al caserío de La Sarga.

Como veis, son sólo 12,2 kilómetros, con un desnivel acumulado de 375 metros, de pendientes suaves, por buenos caminos y pistas.

La Sarga y las pinturas rupestres.

La Sarga es una pedanía de Jijona, situada entre esta localidad y Alcoi, a los pies de la Carrasqueta, en el valle de La Canal. Con no más de 20 casas, en la actualidad tan sólo la habitan dos vecinos durante todo el año. En el siglo XVIII, La Sarga llegó a constituirse en municipio

independiente. Sin embargo, debido al descenso de su población, volvió a ser reabsorbido en el siglo XIX por Jijona.

En La Sarga se encuentra el actual sistema acuífero Barranconst-Carrasqueta, que integra El Molinar de Alcoi.

La Sarga es más conocida por las pinturas rupestres que se hallan en las cuevas situadas junto al denominado Mas de la Cova, a unos 800 m. de La Sarga, ya en el término municipal de Alcoi. En estos abrigos, se descubrieron en 1951 las Pinturas Rupestres de la Sarga que actualmente se encuentran en una zona vallada para su protección. En ellas se aprecian las figuras de antiguos cazadores, animales, entre otras figuras geométricas.

Las pinturas, en buen estado de conservación, fueron declaradas por la Asamblea General de la Unesco Patrimonio de la Humanidad el 19 de diciembre de 1998. Esta declaración fue favorable a la Sarga al considerar que se trataba de un yacimiento de excepción. Sus pinturas figurativas epipaleolíticas del Arte Levantino (10.000-6.500 años A.C.), sus pinturas abstractas neolíticas del llamado Arte Esquemático (6.500-3.500 años A.C.) y su tendencia local, el Arte Macroesquemático, conforman las expresiones más importantes de la etapa postpaleolítica del arco mediterráneo.

Creemos que próximamente podremos colgar fotos de la previa, estad atentos al enlace, si tenéis curiosidad por saber más de la excursión.

Esperamos que el curso odosita arranque mejor que el apartado de previas. La excursión que os proponemos parece apuntar en este sentido.

¡Os esperamos a todos!

NO OLVIDES LEER LA VERSIÓN 2, A CONTINUACIÓN

LA SARGA Y LA VÍA VERDE L'ESTEPAR-ALCOY POR EL CAMÍ DELS PLANS.

Versión 2

Sínodo 128.

A nadie puede sorprender que los odositas convoquemos sínodos. Los curiosos del griego saben, sabemos, que el prefijo "syn" significa acorde, junto, a la vez; y de ahí las sintonías, sinfonías, sinergias, sincronismos, síndromes, sincretismos y por supuesto sínodos. Caminar juntos es nuestra vocación; para eso se fundó este club de aficionados al andar en el que los ingenieros de caminos queremos recorrer nuestra Comunidad nunca solos y siempre en compañía. Hemos caminado juntos ya en 127 ocasiones y esta temporada os convocamos a acordarnos en 8 senderos que creemos no haber paseado antes, pero no lo olvidemos, sin menospreciar el odo, lo que perseguimos es el sin. Empezamos pues el curso sinodal.

Los que nos seguís en la página web de la Demarcación del Colegio os habréis dado cuenta que ésta no era la excursión elegida como primera de este año.

Es verdad. En su momento se hizo la previa de la salida a Villafranca del Cid, pero dificultades en la agenda del restaurante nos han obligado a posponerla para el mes de octubre y adelantar ésta que nos ocupa al mes de septiembre.

Y para darle más emoción al asunto, llegó la DANA. ¡Qué manía de cambiarnos los nombres clásicos con los que nos hemos aclarado toda la vida en esta tierra! En otro tiempo diríamos que llegó la gota fría de todos los años. ¿Qué por qué os cuento esto?

Esto es con lo que arrancábamos la primera versión del tríptico. Y si entonces estábamos negociando el clima del día de la excursión, creo que ya está resuelto. Nos espera

un día con muy buen tiempo, soleado, con 17 grados de mínima y 28 de máxima. ¡Qué no se os olvide coger crema solar!

Y sí, también hemos hecho la previa, de milagro, porque el día salió lluvioso. Y nos ha servido para darnos cuenta de que no se puede abarcar todo en esta vida. Hemos reducido la distancia a recorrer, que era de 12.2 km y ahora se ha quedado en sólo 8.7 km, porque si no lo hubiéramos hecho así, no nos hubiera dado tiempo a hacer la visita guiada a los abrigos con las pinturas rupestres.

Y, además, hemos modificado la subida al poblado íbero, haciéndola mucho más senderil. El autobús vendrá a recogernos a una urbanización cercana al poblado, evitándonos un buen trecho de camino asfaltado al final del trayecto, que no aportaba nada a la caminata. Creemos que la excursión queda mucho mejor así, aunque no haremos un tramo de la Vía Verda de Alcoi.

Ya tenéis colgadas las fotos de la previa en los enlaces del tríptico, junto a los ficheros con los nuevos tracks en gdb, gpx y kmz.

Como en la versión anterior del tríptico, esperamos que el curso odosita arranque mejor que el apartado de previas. La excursión que os proponemos apunta en este sentido.

¡Os esperamos a todos!